



*Fabricamos Calidad Desde 1991*

**IP** INDUSTRIAS  
**PHATRA**

**Catálogo de**

# **PRODUCTOS**

[WWW.INDUSTRIASPHATRA.COM](http://WWW.INDUSTRIASPHATRA.COM)

## ENSAMBLAMOS

Conectores Automotrices	<b>21.</b>
Conectores de Moto	<b>30.</b>
Conectores Especiales	<b>32.</b>
Portafusibles	<b>69.</b>
Sockets	<b>59.</b>

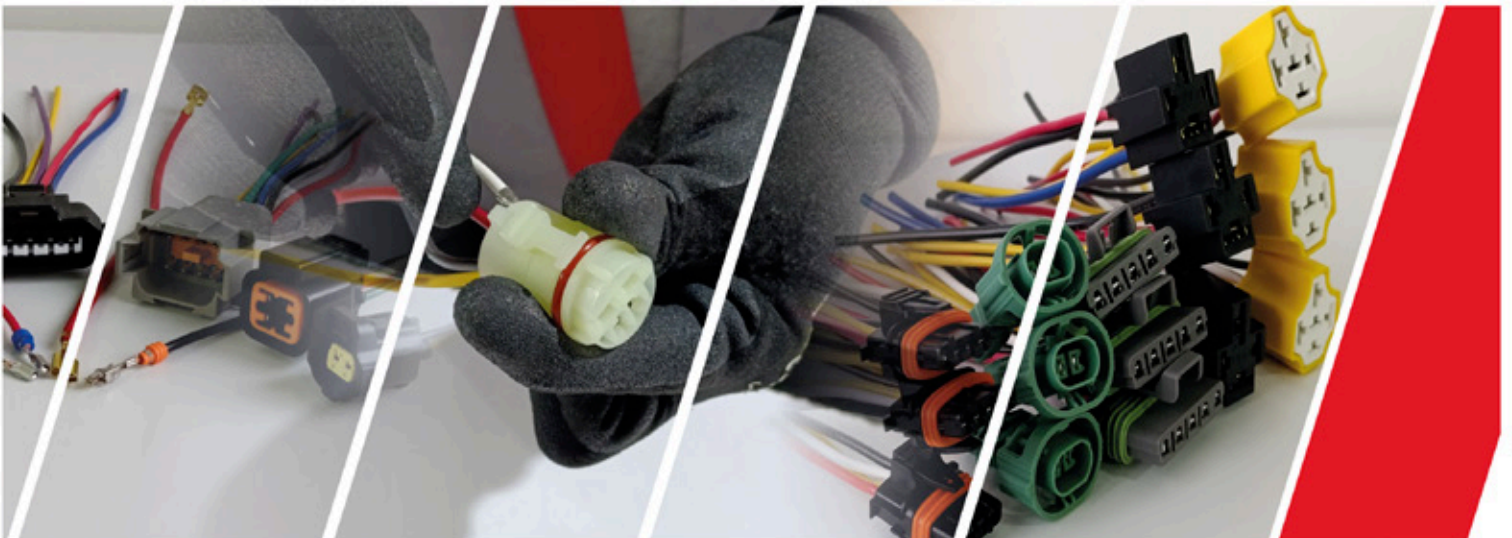
*Fabricamos Calidad Desde 1991*



# Ensamblamos



Nuevos productos





**1PTC**

CABLE No. 16  
EMPAQUE: 20 UND.

• ENSAMBLADO CON •

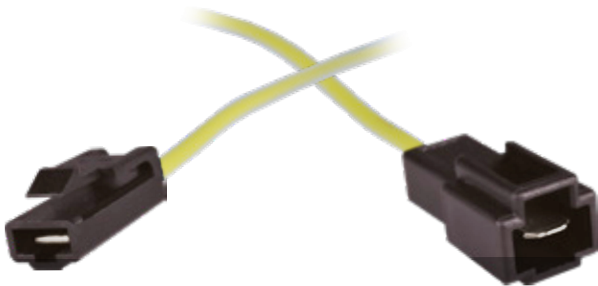


**1PT**

SIN CABLE  
EMPAQUE: 20 UND.



• ENSAMBLADO CON •



**1PTCYN**

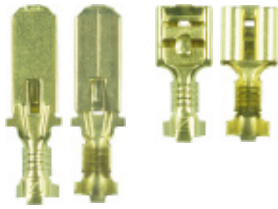
CABLE No. 16  
EMPAQUE: 20 UND.



**1PTYN**

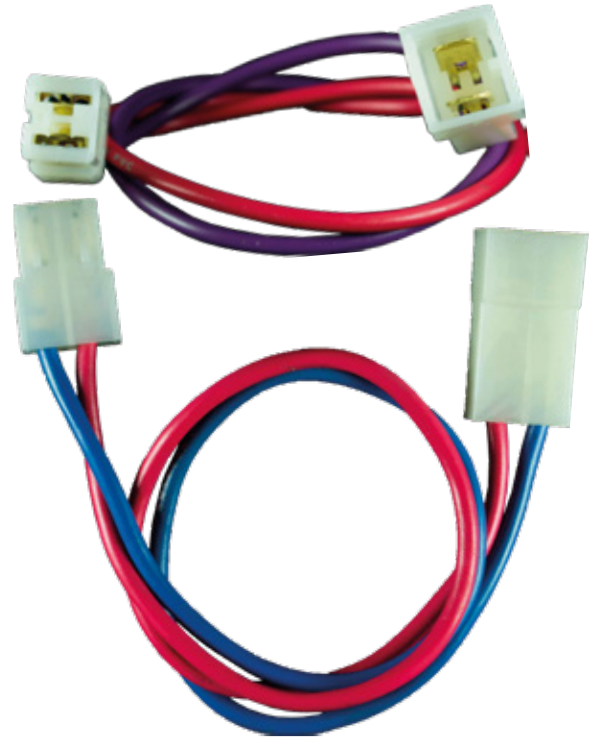
SIN CABLE  
EMPAQUE: 20 UND.

• ENSAMBLADO CON •  
095E 094P



**2PT**

PARALELO / SIN CABLE  
EMPAQUE: 20 UND.

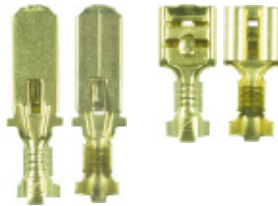


**2PTC**

PARALELO / CON CABLE No. 16  
EMPAQUE: 20 UND.



• ENSAMBLADO CON •  
095E 094P



**2PTYN**

PARALELO CON SEGURO YASAKI / SIN CABLE  
EMPAQUE: 20 UND.



**2PTCYN**

PARALELO CON SEGURO YASAKI  
CON CABLE No. 16  
EMPAQUE: 20 UND.



**2PTCT**

EN T / Con CABLE No. 16  
EMPAQUE: 20 UND.

• ENSAMBLADO CON •

095E

094P



**2PTT**

EN T / SIN CABLE  
EMPAQUE: 20 UND.



ENSAMBLAMOS



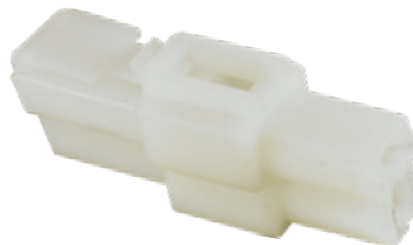
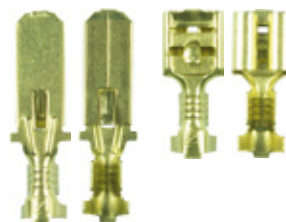
**2PTCZ**

EN T Con SEGURO YASAKI  
CON CABLE No. 16  
EMPAQUE: 20 UND.

• ENSAMBLADO CON •

095E

094P



**2PTZ**

EN T CON SEGURO YASAKI / SIN CABLE  
EMPAQUE: 20 UND.

• ENSAMBLADO CON •



EN T CON SEGURO YASAKI / SIN CABLE  
EMPAQUE: 20 UND.



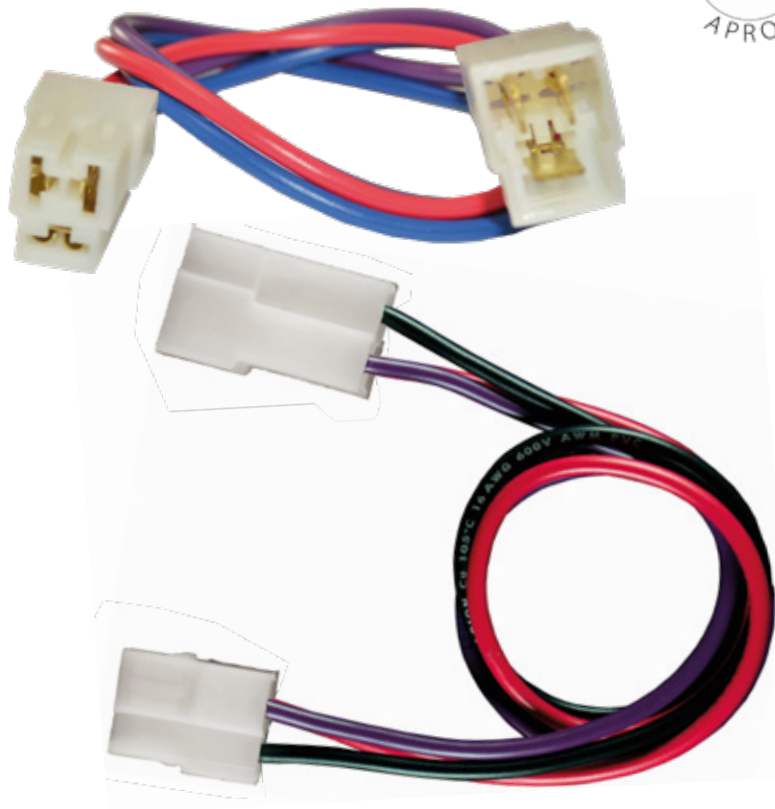
EN T CON SEGURO YASAKI  
CON CABLE No. 16  
EMPAQUE: 20 UND.



• ENSAMBLADO CON •



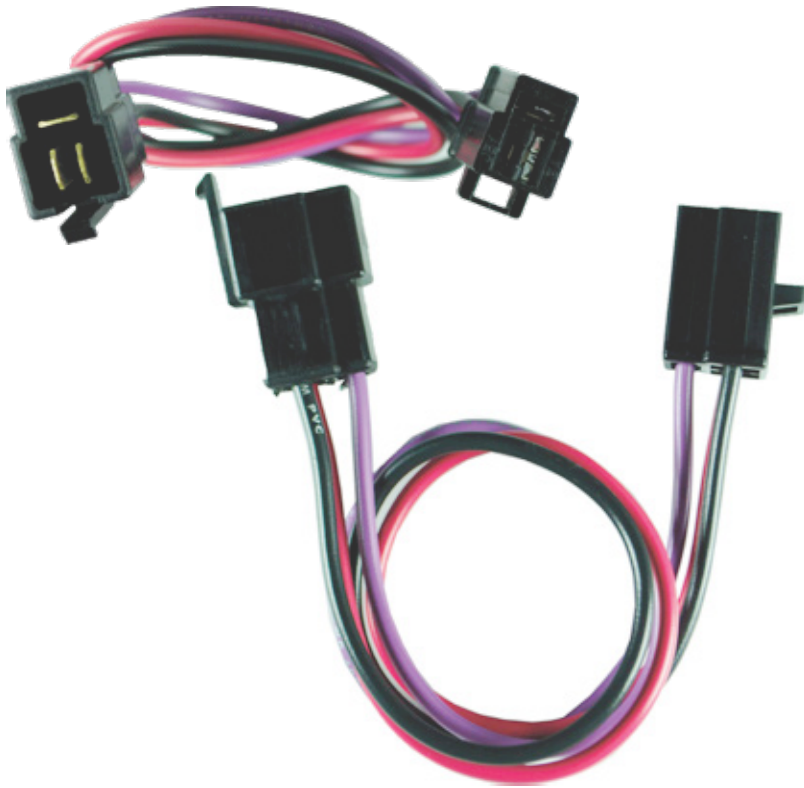
SIN CABLE  
EMPAQUE: 20 UND.



CON CABLE No. 16  
EMPAQUE: 10 UND.

ENSAMBLAMOS

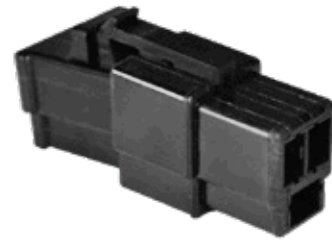
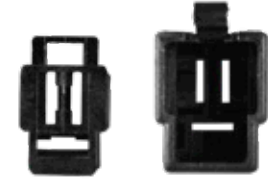




**3PTCYN**

CON SEGURO YASAKI / CON CABLE No. 16  
EMPAQUE: 10 UND.

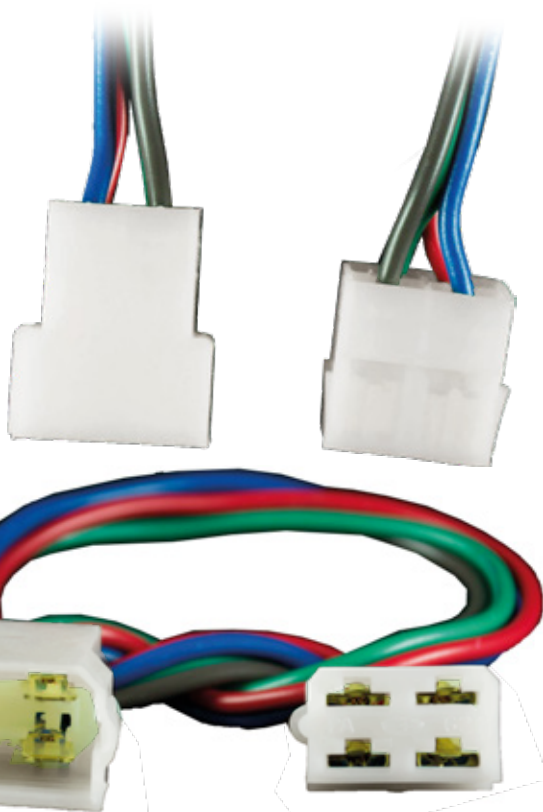
• ENSAMBLADO CON •



**3PTYN**

CON SEGURO YASAKI / SIN CABLE  
EMPAQUE: 20 UND.

ENSAMBLAMOS



**4PTC**

CON CABLE No. 16  
EMPAQUE: 10 UND.

• ENSAMBLADO CON •



**4PT**

SIN CABLE  
EMPAQUE: 20 UND.



• ENSAMBLADO CON •

095E

094P



**4PTYN**

CON SEGURO YASAKI / SIN CABLE  
EMPAQUE: 20 UND.



**4PTCYN**

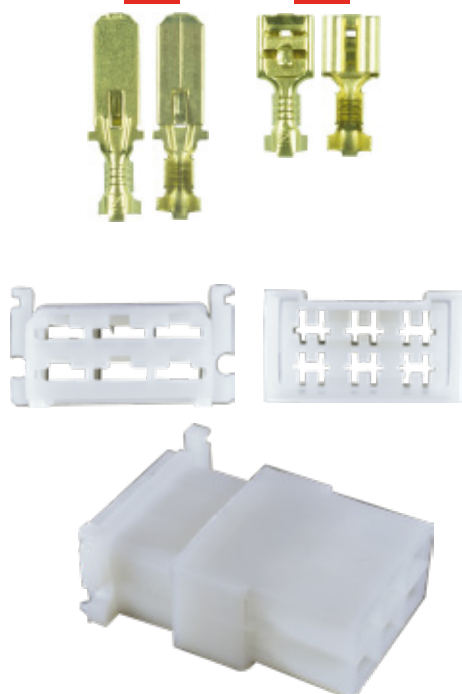
CON SEGURO YASAKI / CON CABLE No. 16  
EMPAQUE: 10 UND.



• ENSAMBLADO CON •

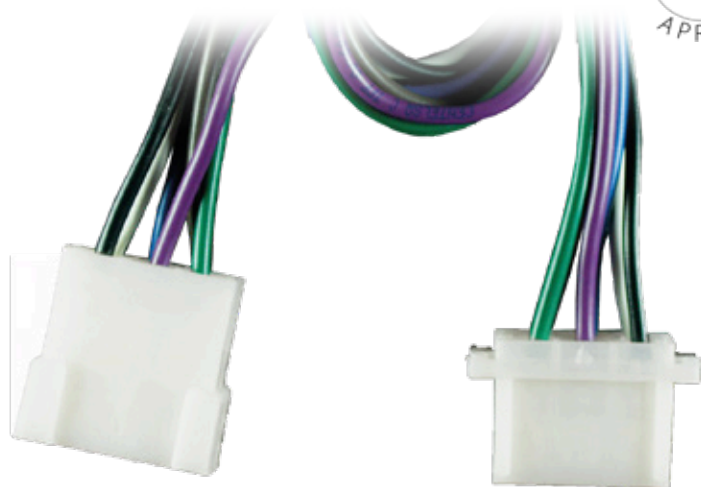
095E

094P



**6PT**

SIN CABLE  
EMPAQUE: 10 UND.



**6PTC**

CON CABLE No. 16  
EMPAQUE: 5 UND.



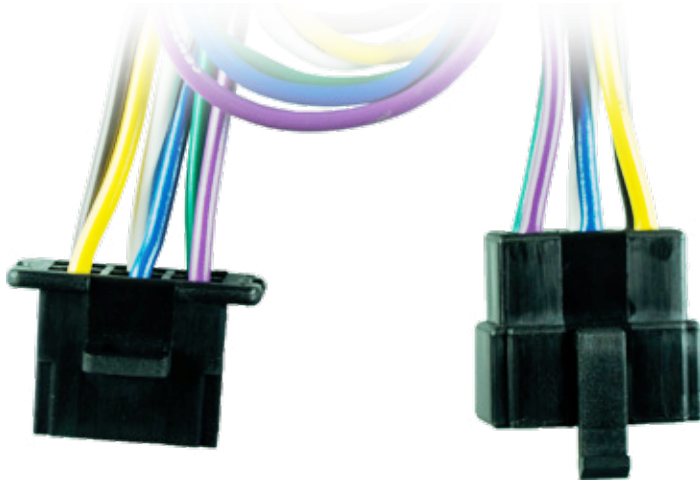
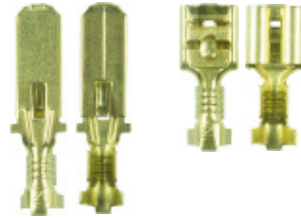
# CONECTORES AUTOMOTRICES



• ENSAMBLADO CON •

095E

094P



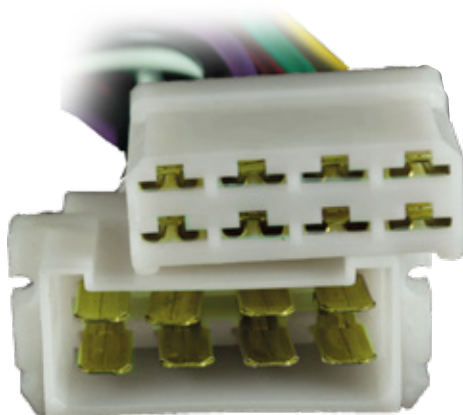
**6PTCYN**

CON SEGURO YASAKI / CON CABLE No. 16  
EMPAQUE: 5 UND.

**6PTYN**

CON SEGURO YASAKI / SIN CABLE  
EMPAQUE: 10 UND.

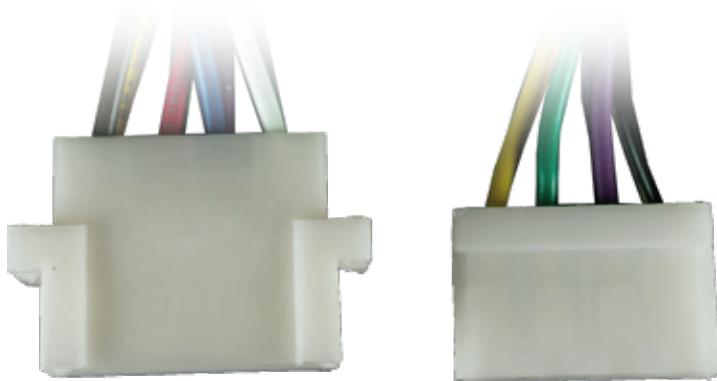
ENSAMBLAMOS



• ENSAMBLADO CON •

095E

094P



**8PTC**

CON CABLE No.16  
EMPAQUE: 5 UND.

**8PT**

SIN CABLE  
EMPAQUE: 10 UND.

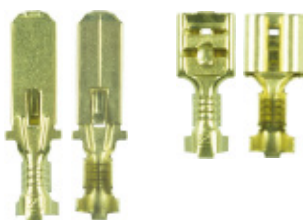


# CONECTORES AUTOMOTRICES

• ENSAMBLADO CON •

095E

094P



**8PTYN**

CON SEGURO YASAKI / SIN CABLE  
EMPAQUE: 10 UND.



**8PTCYN**

CON SEGURO YASAKI  
CON CABLE No. 16  
EMPAQUE: 5 UND.



ENSAMBLAMOS

• ENSAMBLADO CON •

251503

604501



**10PTYN**

CON SEGURO YASAKI / SIN CABLE  
EMPAQUE: 5 UND.



**10PTCYN**

CON SEGURO YASAKI  
CON CABLE No. 16  
EMPAQUE: 5 UND.



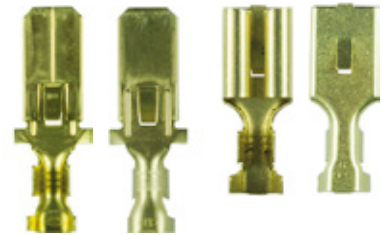
# CONECTORES AUTOMOTRICES



•ENSAMBLADOS CON•

095SM

604700



**1PT516N**

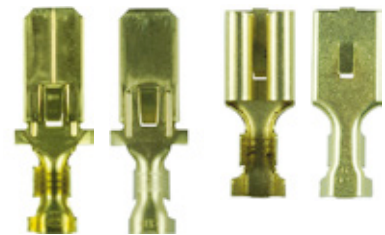
CONECTOR DE 1 VÍA PARA CABLE GRUESO  
EMPAQUE: 10 UND.



•ENSAMBLADOS CON•

095SM

604700



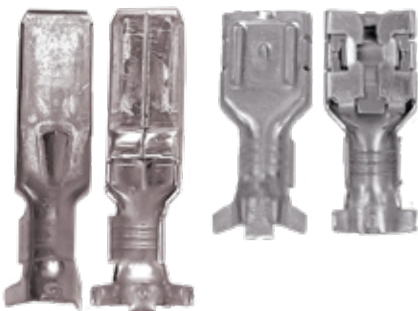
**2PT516N**

CONECTOR DE 2 VÍAS PARA CABLE GRUESO  
EMPAQUE: 10 UND.

• ENSAMBLADO CON •

863100

863000

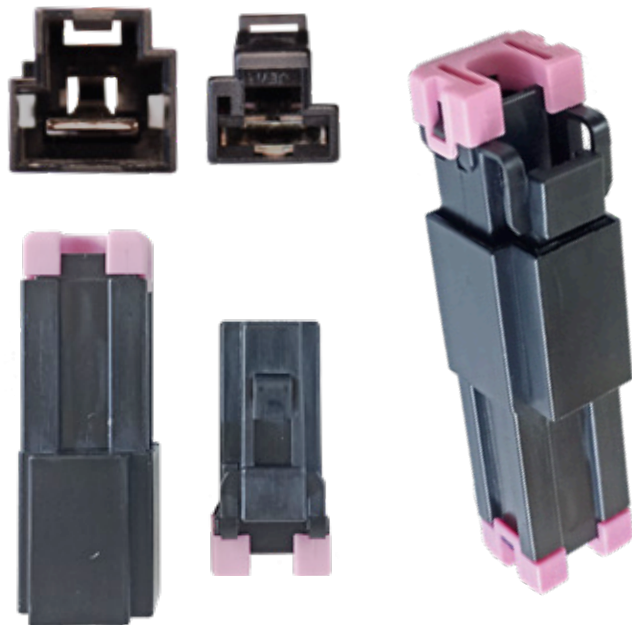


•REMARCK•



**1PT38N**

CONECTOR 1 VÍA 3/8"  
SIN CABLE / PARA CALIBRE NO. 10  
EMPAQUE: 5 UND.



ENSAMBLAMOS

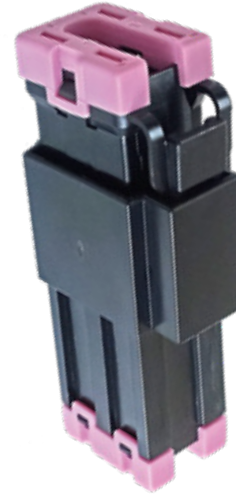
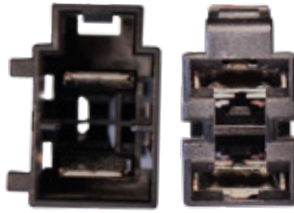


# CONECTORES AUTOMOTRICES

• ENSAMBLADO CON •

863100

863000



•REMARCK•



**2PT38N**

CONECTOR 2 VÍAS 3/8"  
SIN CABLE / PARA CALIBRE NO. 8  
EMPAQUE: 5 UND.

• ENSAMBLADO CON •

6119612C

626D9512C

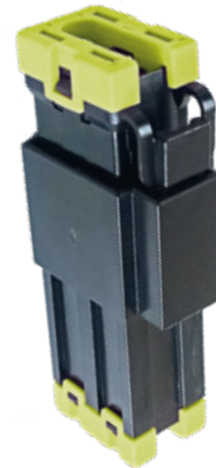


**2PT3810N**

CONECTOR 2 VÍAS 3/8"  
SIN CABLE / PARA CALIBRE NO. 10  
EMPAQUE: 5 UND.



•REMARCK•



## CONECTORES DE MOTO

EMPAQUE POR 20 UND

**2PTMTHLN**

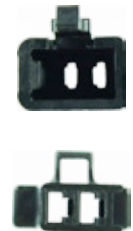
CONECTOR DE 2 VÍAS PARA MOTO  
SIN CABLE EMPAQUE: 20 UND.



•ENSAMBLADO CON•

2514PHHL

2514MPHL



# CONECTORES DE MOTO



•ENSAMBLADO CON•

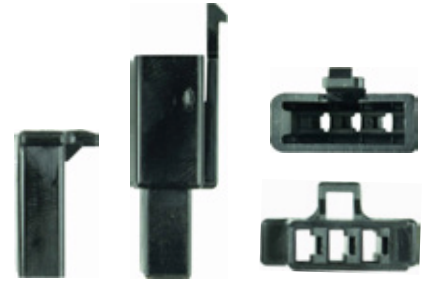
2514PHHL

2514MPHL



**3PTMTHLN**

CONECTOR DE 3 VÍAS PARA MOTO  
SIN CABLE EMPAQUE: 20 UND.



•ENSAMBLADO CON•

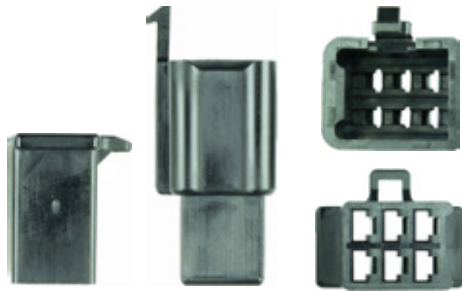
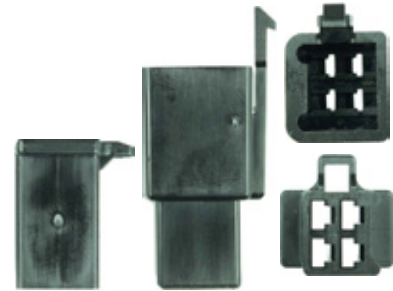
2514PHHL

2514MPHL



**4PTMTHLN**

CONECTOR DE 4 VÍAS PARA MOTO  
SIN CABLE EMPAQUE: 20 UND.



•ENSAMBLADO CON•

2514PHHL

2514MPHL



**6PTMTHLN**

CONECTOR DE 6 VÍAS PARA MOTO  
SIN CABLE EMPAQUE: 20 UND.



•ENSAMBLADO CON•

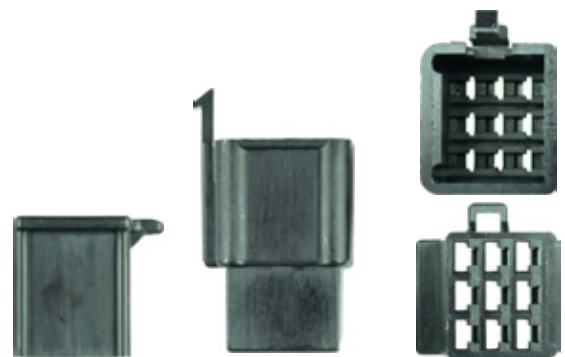
2514PHHL

2514MPHL



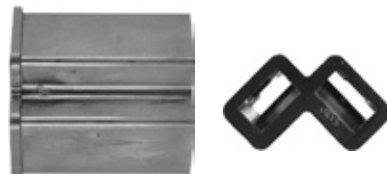
**9PTMTHLN**

CONECTOR DE 9 VÍAS PARA MOTO  
SIN CABLE EMPAQUE: 10 UND.



**2PTL2BN**

CONECTOR DE 2 VÍAS EN L PARA  
FLASHER EMPAQUE: 10 UND.



•ENSAMBLADO CON•

094P



# CONECTORES ESPECIALES

EMPAQUE X 5 UND

•ENSAMBLADO CON•

618648



**CIP1001**

NM01C - CONECTOR DE 1 VÍA  
CON CABLE No. 18



•ENSAMBLADO CON•

617047



**CIP1002**

RS01C - CONECTOR DE 1 VÍA  
CON CABLE No. 18



**CIP1003**

SSA1C - CONECTOR DE 1 VÍA  
CON CABLE No. 18

•ENSAMBLADO CON•

825206



825306



**CIP1004**

SSA1 - CONECTOR DE 1 VÍA  
SIN CABLE

ORRIN



•ENSAMBLADO CON•

616424



**CIP1005**

X01C - CONECTOR TERMINAL AUTOMÁTICO  
ARRANQUE TOYOTA PRADO  
CON CABLE No. 16

•ENSAMBLADO CON•

621F22AF3



**CIP1006**

CONECTOR PERA DE ACEITE DE NPR

ENSAMBLAMOS

# CONECTORES ESPECIALES

ENSAMBLAMOS



**CIP1007**

SWA1C - CONECTOR CON CABLE No. 16

•ENSAMBLADO CON•

879306



879206



**CIP1008**

SWA1 - CONECTOR SIN CABLE

ORRIN



•ENSAMBLADO CON•

62522AF



**CIP1009**

CONECTOR 1 VÍA PERA DE ACEITE HYUNDAI ATOS CON CABLE



**CIP1010**

CONECTOR 1 VÍA PERA DE REVERSA RENAULT CLIO, TWINGO, SYMBOL, LOGAN, MEGANE, CON CABLE



•ENSAMBLADOS CON•

1062160122

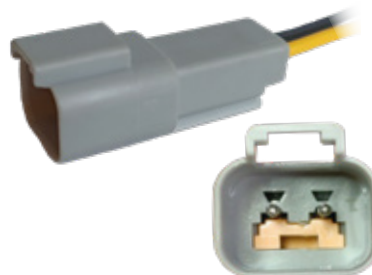


**CIP2001**

CONECTOR DEUTSCH CON GUÍA TIPO B CON CABLE.

**CIP2082**

CONECTOR DEUTSCH CON GUÍA TIPO A CON CABLE.



**CIP2002**

CONECTOR DEUTSCH 2 VÍAS MACHO CON CABLE

•ENSAMBLADO CON•

1060160122



**CIP2003**

CONECTOR DEUTSCH 2 VÍAS SIN GUÍA CON CABLE.



**CIP2083**

CONECTOR DEUTSCH CON GUÍA TIPO C - D CON CABLE.



**CIP2004**

CONECTOR BOBINA HYUNDAI GUÍA DERECHA CON CABLE.

•ENSAMBLADO CON•

621F22AF3





# CONECTORES ESPECIALES

EMPAQUE x 5 UND

•ENSAMBLADO CON•

621F22AF3



CIP2005

CONECTOR BOBINA HYUNDAI  
GUÍA IZQUIERDA

•ENSAMBLADO CON•

621F22AF3



CIP2006

CONECTOR BOBINA KIA RIO,  
CERATO HYUNDAI SANTA FE, I10.

•ENSAMBLADO CON•

628F06A



CIP2007

CONECTOR INYECTORES AVEO,  
OPTRA, LUV.

•ENSAMBLADO CON•

622163C



CIP2008

CONECTOR MOTOVENTILADOR  
CORSA



•ENSAMBLADO CON•

627E15A



CIP2009

CONECTOR SENSOR CIGÜEÑAL  
DE RENAULT LOGAN, SANDERO,  
TWINGO.

•ENSAMBLADO CON•

621A15AF2



CIP2010

CONECTOR SENSOR REVERSA  
DAEWOO, MEDIDOR DE COMBUSTIBLE  
FREIGHTLINER

•ENSAMBLADO CON•

617004

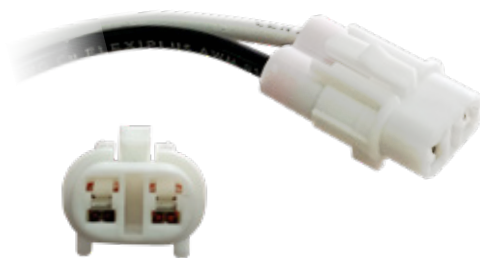


CIP2011

AS02C - CONECTOR P/HEMBRA BLANCO  
CON CABLE No. 18 PARA  
MÓDULO DE SPRINT Y SWIFT / CARBURADOR

•ENSAMBLADO CON•

617004



CIP2012

AS02TC - CONECTOR 2 VÍAS EN T P/HEMBRA  
BLANCO CON CABLE No. 18

ENSAMBLAMOS

EMPAQUE X 5 UND



**CIP2013**

EJ02C - INYECTOR DE ATOS Y MAZDA  
CON CABLE No. 20

•ENSAMBLADO CON•  
618653



**CIP2014**

EJA02C - CONECTOR 2 VÍAS  
CON CABLE No. 20



**CIP2015**

EJC02AZC - CONECTOR 2 VÍAS AZUL  
CON CABLE No. 18

•ENSAMBLADO CON•  
617047



**CIP2016**

EJC02CC - CONECTOR 2 VÍAS CAFE  
CON CABLE CENTELSA No. 18



**CIP2017**

EJC02GC - CONECTOR 2 VÍAS GRIS CON CABLE No. 18  
TEMPERATURA / NISSAN MODERNOS

•ENSAMBLADO CON•  
617047



**CIP2018**

EJC02NC - CONECTOR INYECTOR  
DE NISSAN CON CABLE.



**CIP2019**

EJC02PC - CONECTOR INYECTOR  
DE NISSAN CON CABLE.

•ENSAMBLADO CON•  
617047



**CIP2020**

EJC02VC - CONECTOR 2 VÍAS VERDE  
CON CABLE No. 18 TEMPERATURA  
/ NISSAN MODERNOS

# CONECTORES ESPECIALES

EMPAQUE X 5 UND

•ENSAMBLADO CON•

617216



617116



**CIP2021**

FW02C - CONECTOR BOBINA DE FORD LOBO 350 LASSER Con CABLE No. 18



**CIP2022**

HS02AZC - CONECTOR MOTOVENTILADOR SWIFT Guía Izquierda Con CABLE No. 18

•ENSAMBLADO CON•

617206

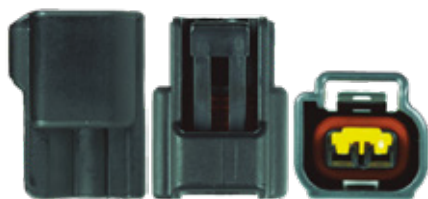


•ENSAMBLADO CON•

617216



ORRIN



**CIP2023**

FW02PH - CONECTOR 2 VÍAS MACHO / SIN CABLE



**CIP2024**

FW02PM - CONECTOR 2 VÍAS HEMBRA / SIN CABLE

•ENSAMBLADO CON•

617116



ORRIN



•ENSAMBLADO CON•

617206



**CIP2025**

HS02BEC - CONECTOR INYECTOR DE MAZDA LUV 2300 - SPORTAGE Con CABLE No. 18

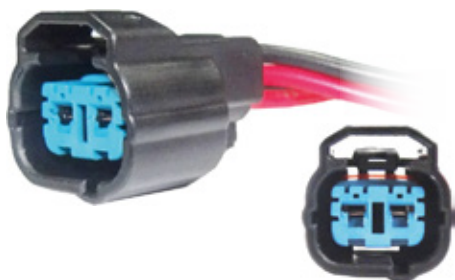


**CIP2026**

HS02CC - CONECTOR MOTOVENTILADOR SWIFT Guía Derecha Con CABLE No. 18

•ENSAMBLADO CON•

617004



**CIP2027**

HX02C - CONECTOR DE 2 VÍAS Con CABLE No. 20

•ENSAMBLADO CON•

617236



**CIP2028**

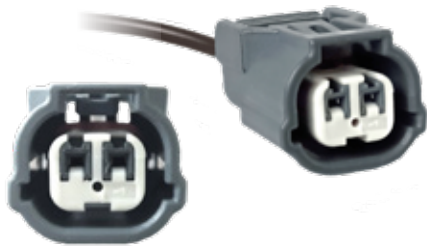
HX02DC - CONECTOR INYECTOR DE HONDA Con CABLE.

ENSAMBLAMOS



# CONECTORES ESPECIALES

EMPAQUE X 5 UND



**CIP2029**

HX02GC - CONECTOR DE 2 VÍAS GRIS  
CON CABLE No. 18

•ENSAMBLADO CON•

810208



**CIP2030**

HXB02C - CONECTOR 2 VÍAS  
CON CABLE No. 18



•ENSAMBLADO CON•

621G18AF



**CIP2031**

CONECTOR 2 VÍAS CON  
CABLE



**CIP2032**

CONECTOR INYECTOR RENAULT,  
TWINGO CON CABLE

•ENSAMBLADO CON•

62215A



•ENSAMBLADO CON•

621A15A1



**CIP2033**

CONECTOR SENSOR IPR INTERNATIONAL  
CON CABLE



**CIP2034**

CONECTOR 2 VÍAS CON  
CABLE

•ENSAMBLADO CON•

621G18AF



•ENSAMBLADO CON•

630900



**CIP2035**

MT2C - CONECTOR ALTERNADOR  
BOSH PARA REFRIGERADOS  
CON CABLE No. 18



**CIP2036**

MTA2C - CONECTOR PARA TEMPERATURA  
HYUNDAI ACCENT(INYECTOR DAEWOO  
HYUNDAI CARRO COREANO SPARK)  
CON CABLE No. 18

•ENSAMBLADO CON•

891401



ENSAMBLAMOS



# CONECTORES ESPECIALES

ENPAQUE X 5 UND

•ENSAMBLADO CON•  
891401



CIP2037

MTC2C - CONECTOR INYECTORES  
SEGURO LATERAL CON CABLE

•ENSAMBLADO CON•  
892201



CIP2038

MTD2C - CONECTOR 2 VÍAS  
CON CABLE No. 18

•ENSAMBLADO CON•  
617206



CIP2039

TSQ02C - CONECTOR ABS DE TOYOTA  
4RUNNER CON CABLE.

•ENSAMBLADO CON•  
892201



CIP2040

MTDA2C - CONECTOR INYECTOR  
DAEWOO HYUNDAI CARRO COREANO  
CON CABLE No. 18



•ENSAMBLADO CON•  
618648



CIP2041

NM02C - CONECTOR TROMPO DE REVERSA  
HYUNDAI, LUZ MEDIA ATOS CON  
CABLE No. 18

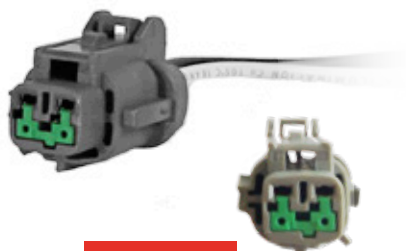
•ENSAMBLADO CON•  
617206



CIP2042

NW02C - CONECTOR LÁMPARA JAC  
CON CABLE No. 18

•ENSAMBLADO CON•  
617047



CIP2043

RS02GC - CONECTOR LÁMPARA DE TOYOTA,  
MOTOVENTILADOR MAZDA 6  
CON CABLE No. 18



CIP2044

RS02RC - CONECTOR LÁMPARA DE TOYOTA,  
MOTOVENTILADOR MAZDA 6 GUIA CONTRARIA  
CON CABLE No. 18

ENSAMBLAMOS



# CONECTORES ESPECIALES

EMPAQUE X 5 UND

•ENSAMBLADO CON•

619038



**CIP2045**

SH02RC - CONECTOR SENSOR COMPRESOR AIRE ACONDICIONADO KENWORTH CON CABLE No. 18

•ENSAMBLADO CON•

619038



**CIP2046**

SH2C - CONECTOR PERA REVERSA KODIAK CON CABLE No. 18

ENSAMBLAMOS

•ENSAMBLADO CON•

825206



825306



**CIP2047**

SSA2C - CONECTOR PERA REVERSA ATOS CON CABLE No. 18



**CIP2048**

SSA2 - CONECTOR PERA REVERSA ATOS SIN CABLE

ORRIN



•ENSAMBLADO CON•

879306



879206



**CIP2049**

SWA2C - CONECTOR SENSOR RPM INTERNACIONAL Y VELOCÍMETRO MÓDULO ENCENDIDO RENAULT CON CABLE No. 16



**CIP2050**

SWA2 - CONECTOR SENSOR RPM INTERNACIONAL Y VELOCÍMETRO MÓDULO ENCENDIDO RENAULT SIN CABLE

ORRIN



# CONECTORES ESPECIALES

EMPAQUE X 5 UND

•ENSAMBLADO CON•  
840006



**CIP2051**

ST02C - CONECTOR ELECTROVÁLVULAS DE FAN CLUTCH Y COMPRESORES DE AIRE CON CABLE.

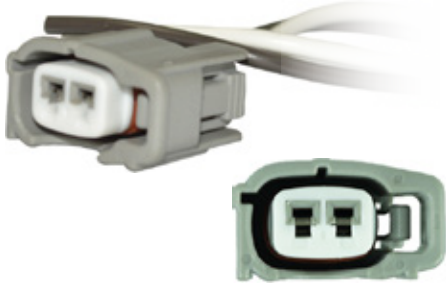
•ENSAMBLADO CON•  
891401



**CIP2052**

VMQA02C - CONECTOR REGULADOR CRUZE TRACKER SENSOR POSICIÓN HYUNDAI ACENT CON CABLE No. 18

•ENSAMBLADO CON•  
617206



**CIP2053**

TSR02C - CONECTOR INYECTOR TOYOTA DIESEL Y GASOLINA CON CABLE No. 18

•ENSAMBLADO CON•  
61728A



**CIP2054**

CONECTOR MACHO DE LA CIP2051 CON CABLE.



•ENSAMBLADO CON•  
616201



**CIP2055**

W02C - CONECTOR MOTOVENTILADOR NISSAN SENTRA Y B13 - B14 CON CABLE No. 16

•ENSAMBLADO CON•  
617004



**CIP2056**

W73AAB2C - CONECTOR DE 2 VÍAS CON CABLE No. 18

•ENSAMBLADO CON•  
617206



**CIP2057**

WPA02C - PERA REVERSA TOYOTA HILUX MOTOR LIMPIABRISAS UNIVERSAL - TROMPO AA AVEO CON CABLE No. 16

•ENSAMBLADO CON•  
616424



**CIP2058**

WPC02C - CONECTOR MOTOVENTILADOR HONDA CON CABLE.

ENSAMBLAMOS

# CONECTORES ESPECIALES

EMPAQUE X 5 UND

•ENSAMBLADO CON•

616324



CIP2059

WPC02MC - CONECTOR DE 2 VÍAS MACHO  
CON CABLE No. 16

•ENSAMBLADO CON•

617004



CIP2060

WPD02C - CONECTOR BOMBAS ATOS  
CON CABLE No. 18



•ENSAMBLADO CON•

617206

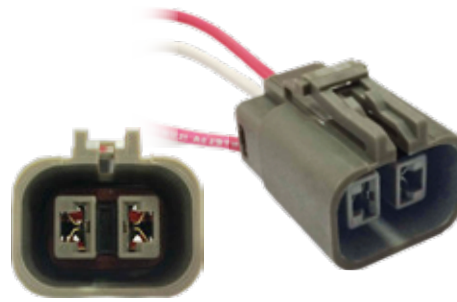


CIP2061

WPE02C - CONECTOR DE 2 VÍAS  
CON CABLE No. 18

•ENSAMBLADO CON•

616424



CIP2062

X02C - CONECTOR REGULADOR MITSUBISHI  
CON CABLE No. 16

ENSAMBLAMOS

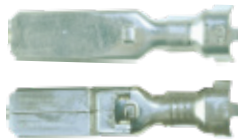


CIP2063

X02MC - CONECTOR 2 VÍAS MACHO  
CON CABLE No. 16

•ENSAMBLADO CON•

616324



094P



CIP2064

X02MZC - CONECTOR 2 VÍAS MACHO CON 2PTZ  
CON CABLE No. 16

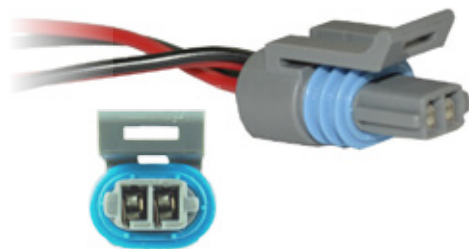


CIP2065

SHP02C - CONECTOR SENSOR DAEWOO/  
TRANSMISIÓN KENWORTH CON CABLE No. 20

•ENSAMBLADO CON•

619412



CIP2066

SHP02GC - CONECTOR TRANSMISIÓN  
EAGLE Y MOTOR ISQ CON CABLE No. 20



# CONECTORES ESPECIALES

EMPAQUE x 5 UND

•ENSAMBLADO CON•  
62515AF



**CIP2067**

CONECTOR 2 VÍAS CON CABLE.

•ENSAMBLADO CON•  
62906AF



**CIP2068**

CONECTOR 2 VÍAS CON CABLE.



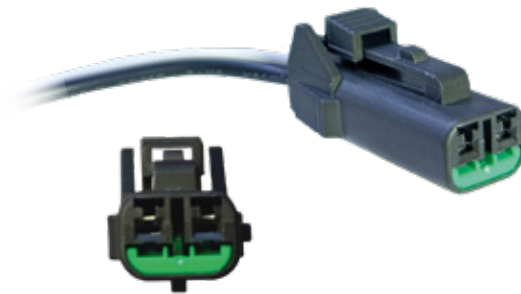
•ENSAMBLADO CON•  
62215A



**CIP2069**

CONECTOR 2 VÍAS CON CABLE.

•ENSAMBLADO CON•  
623F15A



**CIP2070**

CONECTOR 2 VÍAS CON CABLE.

•ENSAMBLADO CON•  
627E15A



**CIP2071**

CONECTOR CIGÜEÑAL RENAULT LOGAN,  
SANDERO Y TWINGO GUÍA DERECHA CON CABLE

•ENSAMBLADO CON•  
627E28A



**CIP2072**

CONECTOR PERA REVERSA RENAULT  
MODELO VIEJO CON CABLE.

•ENSAMBLADO CON•  
621F22AF3



**CIP2073**

CONECTOR BOBINA DE RENAULT CON  
PROTECTOR Y CABLE.

•ENSAMBLADO CON•  
62148x08B



**CIP2074**

CONECTOR MOTOVENTILADOR OPTRA,  
AVEO CON CABLE X 5

ENSAMBLAMOS



# CONECTORES ESPECIALES

EMPAQUE x 5 UND

•ENSAMBLADO CON•

62118A

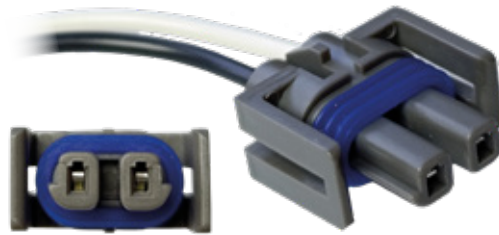


CIP2075

CONECTOR DIRECCIONALES DAEWOO,  
CONECTOR SOCKET S158G CON CABLE X 5

•ENSAMBLADO CON•

621A15AF2



CIP2076

CONECTOR COMPRESOR AIRE  
ACONDICIONADO AVEO CON CABLE X 5

•ENSAMBLADO CON•

621G2AF2



CIP2077

CONECTOR BOBINA DE RENAULT  
CON CABLE X 5

•ENSAMBLADO CON•

625B28AF



CIP2078

CONECTOR REGULADOR DE VOLKSWAGEN  
CON CABLE X 5

•ENSAMBLADO CON•

621F22AF3



CIP2079

CONECTOR 2 VÍAS CON CABLE.

•ENSAMBLADO CON•

627E15A



CIP2080

CONECTOR ALTERNADOR RENAULT CLIO,  
SYMBOL, LOGAN CON CABLE X 5



CIP2081

CONECTOR DE CONVERSION DE INYECTOR  
SIN CABLE X 5



CIP2084

CONECTOR DE 2 VÍAS CON  
CABLE



ENSAMBLAMOS



# CONECTORES ESPECIALES

EMPAQUE x 5 UND

•ENSAMBLADO CON•

622163C



**CIP3001**

CONECTOR MOTOVENTILADOR  
TRACER, SONIC, CRUZE Y CAPTIVA.

•ENSAMBLADO CON•

62522AF



**CIP3002**

CONECTOR SOCKET BOBINA  
HYUNDAI ATOS

•ENSAMBLADO CON•

627E15A



**CIP3003**

CONECTOR SENSOR TEMPERATURA  
DE RENAULT MEGANE, CLIO,  
LOGAN, SYMBOL.

•ENSAMBLADO CON•

618648



**CIP3004**

DWP03C - CONECTOR SENSOR VELOCÍMETRO  
CARRO JAPONES DIESEL DELTA NPR  
HINO CON CABLE No. 18



•ENSAMBLADO CON•

617047



**CIP3005**

EJ03C - CONECTOR BOBINAS NISSAN  
CON CABLE No. 18

•ENSAMBLADO CON•

617004

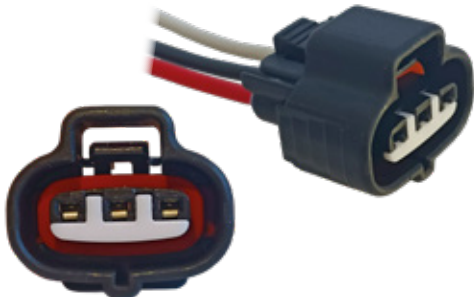


**CIP3006**

AS03C - CONECTOR EJE DE LEVAS TOYOTA  
CON CABLE X 5

•ENSAMBLADO CON•

621F22AF3



**CIP3007**

CONECTOR SENSOR MAP DE TOYOTA  
CON CABLE X 5

•ENSAMBLADO CON•

621F22AF3



**CIP3008**

CONECTOR 3 VÍAS CON  
CABLE

ENSAMBLAMOS

# CONECTORES ESPECIALES

EMPAQUE X 5 UND

•ENSAMBLADO CON•

1060160122

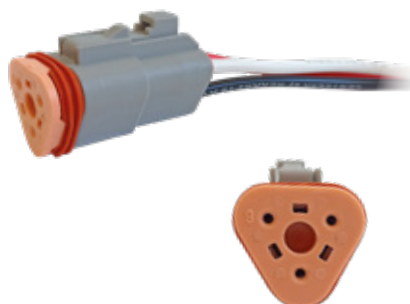


**CIP3009**

CONECTOR DEUTSCH 3 VÍAS MACHO  
CON CABLE X 5

•ENSAMBLADO CON•

1062160122



**CIP3010**

CONECTOR DEUTSCH 3 VÍAS  
HEMBA CON CABLE X 5



•ENSAMBLADO CON•

810208



**CIP3011**

HX03C - CONECTOR BOBINA DE HONDA  
CON CABLE X 5

•ENSAMBLADO CON•

621G18AF



**CIP3012**

CONECTOR ALTERNADOR FORD FIESTA,  
ECOSPORT CON CABLE X 5

•ENSAMBLADO CON•

891401

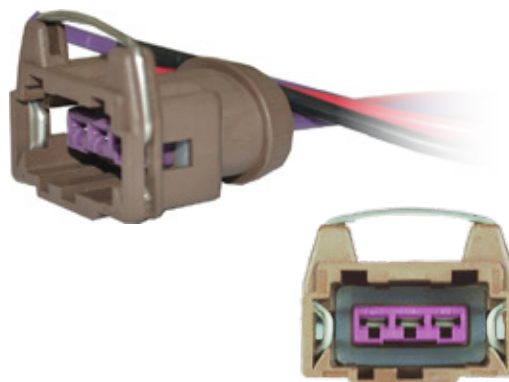


**CIP3013**

MTB3C - CONECTOR DISTRIBUIDOR CHANA,  
HAFE Y VW CON CABLE No.18

•ENSAMBLADO CON•

892201



**CIP3014**

MTDA3C - CONECTOR SENSOR VELOCÍMETRO  
ATOS VÁLVULA JAC ATOS CON CABLE No. 18

ENSAMBLAMOS

# CONECTORES ESPECIALES

EMPAQUE x 5 UND

•ENSAMBLADO CON•

891401



**CIP3015**

MTA3C - CONECTOR SENSOR LEVAS TEMPERATURA SPARK ATOS (SENSOR VELOCÍMETRO ATOS VÁLVULA IAC) (PRESOSTATO SPRINTER MERCEDES) CON CABLE No. 18

•ENSAMBLADO CON•

619038



**CIP3016**

SH3C - CONECTOR DE BOBINA SPARK CON CABLE No. 18



•ENSAMBLADO CON•

619038



**CIP3017**

SH03DC - CONECTOR MAP RENAULT CLIO, MEGANE, SCENIC

•ENSAMBLADO CON•

619038



**CIP3018**

SH03GC - CONECTOR NIVEL DE REFRIGERANTE DE KENWORTH MODELO NUEVO CON CABLE No. 18

•ENSAMBLADO CON•

619412



**CIP3019**

SHP03C - CONECTOR MOTOR ISX KUMIS-VELOCÍMETRO INTER - BOBINA CHANA CON CABLE No. 20

•ENSAMBLADO CON•

820402



**CIP3020**

SHP03TC - CONECTOR SENSOR AIRE KENWORTH, VÁLVULA A.A TPS CORSA CON CABLE No. 20

•ENSAMBLADO CON•

619412

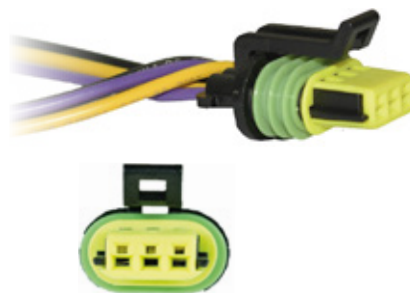


**CIP3021**

SHP03VC - CONECTOR TPS CLIO MEGAN VW CON CABLE No. 20

•ENSAMBLADO CON•

822607



**CIP3022**

SSB3C - CONECTOR DE 3 VÍAS CON CABLE No. 20

ENSAMBLAMOS

# CONECTORES ESPECIALES

EMPAQUE X 5 UND

•ENSAMBLADO CON•

619608



**CIP3023**

SSD03C - CONECTOR SENSOR EJE DE LEVAS HYUNDAI ATOS CON CABLE No. 20

•ENSAMBLADO CON•

825206



825306



**CIP3024**

SSA3C - CONECTOR DE 3 VÍAS CON CABLE No. 18

•ENSAMBLADO CON•

825206



825306



ORRIN

**CIP3025**

SSA3 - CONECTOR DE 3 VÍAS SIN CABLE



•ENSAMBLADO CON•

879306



879206



**CIP3026**

SWA3C - CONECTOR DE 3 VÍAS CON CABLE No. 16

•ENSAMBLADO CON•

879306



879206



ORRIN



**CIP3027**

SWA3 - CONECTOR DE 3 VÍAS SIN CABLE



•ENSAMBLADO CON•

617206



**CIP3028**

TSP03C - CONECTOR DE 3 VÍAS CON CABLE No. 18



•ENSAMBLADO CON•

617206



**CIP3029**

TSS03C - CONECTOR REGULADOR ALTERNADOR TOYOTA CON CABLE No. 18

•ENSAMBLADO CON•

617206



**CIP3030**

TSS03TC - CONECTOR PARA TEMPERATURA MILENIO DAIHATSU TERIOS CON CABLE No. 18

ENSAMBLAMOS



# CONECTORES ESPECIALES

EMPAQUE X 5 UND

•ENSAMBLADO CON•  
616201



**CIP3031**

W03C - CONECTOR DE 3 VÍAS  
CON CABLE No. 16

• ENSAMBLADO CON •  
616424



**CIP3032**

WPC03TC - CONECTOR TRIÁNGULO  
CON CABLE No. 16

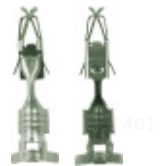
•ENSAMBLADO CON•  
891401



**CIP3033**

MTE03C - CONECTOR VELOCÍMETRO DE CORSA  
CON CABLE No. 18

•ENSAMBLADO CON•  
891401



**CIP3034**

THB03C - CONECTOR 3 VÍAS  
CON CABLE No. 18

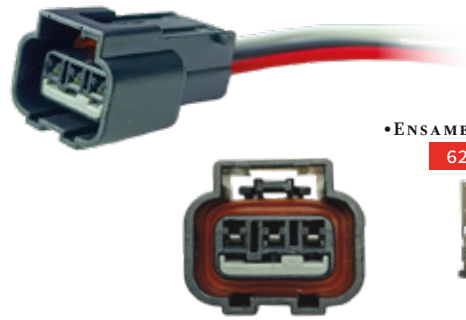
•ENSAMBLADO CON•  
62515AF



**CIP3035**

CMM3 - CONECTOR MÓDULO MAZDA.

•ENSAMBLADO CON•  
623F15A



**CIP3036**

CONECTOR PERA DE TEMPERATURA  
HYUNDAI ATOS CON CABLE X 5

•ENSAMBLADO CON•  
62515AF



**CIP3037**

CONECTOR PARA BOMBILLO 9008 -  
H13 CON CABLE X 5

•ENSAMBLADO CON•  
623E63x065B



**CIP3038**

CONECTOR REGULADOR SWIFT, HONDA,  
STEEM CON CABLE X 5

ENSAMBLAMOS

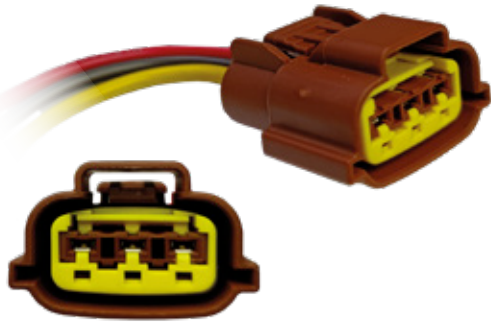


# CONECTORES ESPECIALES

EMPAQUE x 5 UND

•ENSAMBLADO CON•

621G2AF2



**CIP3039**

CONECTOR TPS NISSAN  
CON CABLE X 5

•ENSAMBLADO CON•

621F28A1



**CIP3040**

CONECTOR 3 VÍAS CON  
CABLE



**CIP3041**

CONECTOR 3 VÍAS CON  
CABLE



**CIP3042**

CONECTOR 3 VÍAS CON  
CABLE

ENSAMBLAMOS

•ENSAMBLADO CON•

62663B



**CIP4000**

CONECTOR ALTERNADOR DE NPR, NKR...  
FOTON CON CABLE X 5

•ENSAMBLADO CON•

621A15AF2



**CIP4001**

CONECTOR NIVEL DE REFRIGERANTE DE  
KENWORTH Y FREIGHTLINER

•ENSAMBLADO CON•

618653

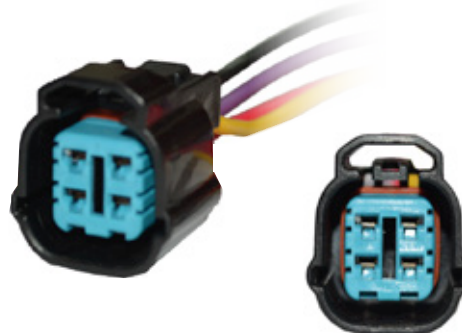


**CIP4002**

EJ04C - CONECTOR PARA MOTO VENTILADOR  
HYUNDAI ATOS I10 KIA PICANTO PARA  
TERMOESTÁTICA CON CABLE No. 20

•ENSAMBLADO CON•

617236



**CIP4003**

HX04C - CONECTOR CAPTADOR TOYOTA VIGO  
HILUX CON CABLE No. 20



# CONECTORES ESPECIALES

EMPAQUE x 5 UND

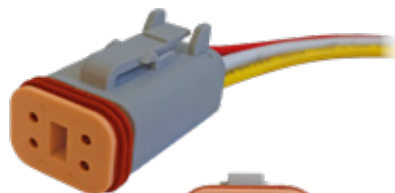
•ENSAMBLADO CON•

621F22AF3



CIP4004

CONECTOR BOBINA DE TOYOTA  
4.5 CON CABLE X 5



CIP4005

CONECTOR DEUTSCH 4 VÍAS HEMBRA  
CON CABLE X 5

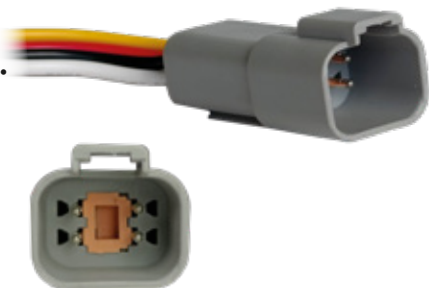
•ENSAMBLADO CON•

1062160122



•ENSAMBLADO CON•

1060160122



CIP4006

CONECTOR DEUTSCH 4 VÍAS MACHO  
CON CABLE X 5



CIP4007

CONECTOR DISTRIBUIDOR GRAND VITARA, REGULADOR  
MITSUBISHI LANCER CON CABLE X 5

•ENSAMBLADO CON•

621G2AF2



•ENSAMBLADO CON•

891401



CIP4008

MTE04C - CONECTOR SENSOR MAP HYUNDAI  
ATOS CON CABLE X 5



CIP4009

SAV04C - CONECTOR 4 VÍAS PARA  
SYMBOL MAPS CON CABLE No. 20

•ENSAMBLADO CON•

825206



•ENSAMBLADO CON•

619038



CIP4010

SH4C - CONECTOR SENSOR DE OXÍGENO AVEO  
1400 C.C. BOBINA SYMBOL LOGAN Y TWINGO 8 VALVULAS,  
ALTERNADOR DAEWOO CON CABLE No. 18



CIP4011

SHA04C - CONECTOR 4 VÍAS  
CON CABLE No. 16

•ENSAMBLADO CON•

840006



ENSAMBLAMOS

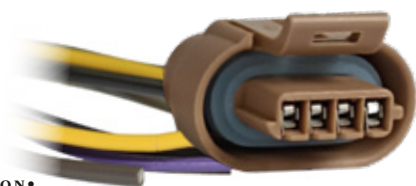


# CONECTORES ESPECIALES

ENPAQUE X 5 UND

•ENSAMBLADO CON•

619412



**CIP4012**

UE04C - CONECTOR BOBINA CORSA,  
DAEWOO, CLIO, LANOS CON  
CALE No. 20



**CIP4013**

SSA4 - CONECTOR REGULADOR  
BLAZER-OPTRA SIN CABLE

•ENSAMBLADO CON•

825206



825306



ORRIN

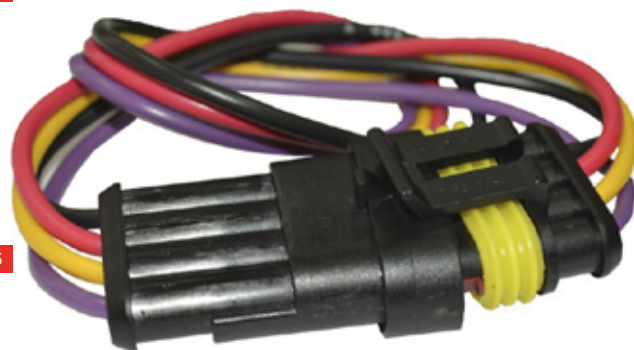


•ENSAMBLADO CON•

825206



825306



**CIP4014**

SSA4C - CONECTOR REGULADOR  
BLAZER-OPTRA CON CABLE No. 18



ORRIN



**CIP4015**

SWA4 - CONECTOR DE  
4 VÍAS SIN CABLE

•ENSAMBLADO CON•

879306



879206



•ENSAMBLADO CON•

879306



879206



**CIP4016**

SWA4C - CONECTOR DE 4 VÍAS  
CON CABLE No. 16



ORRIN



**CIP4017**

SWA4D - CONECTOR IAC  
INTERNACIONAL SIN CABLE

•ENSAMBLADO CON•

879306



879206



ENSAMBLAMOS



# CONECTORES ESPECIALES

EMPAQUE x 5 UND

•ENSAMBLADO CON•

879306



879206



**CIP4018**

SWA4DC - CONECTOR IAC INTERNACIONAL CON CABLE No. 16



•ENSAMBLADO CON•

619412



**CIP4019**

SHP04C - CONECTOR SENSOR DAEWOO - SENSOR VELOCÍMETRO KENWORTH - CATERPILLAR CON CABLE No. 20



•ENSAMBLADO CON•

616201



**CIP4020**

W04C - CONECTOR DE 4 VÍAS CON CABLE No. 16



•ENSAMBLADO CON•

630900



**CIP4021**

MT4-C - CONECTOR 4 VÍAS CON CABLE X 5 UND

•ENSAMBLADO CON•

891401



**CIP4022**

MTA4-C - CONECTOR 4 VÍAS DIST. MATIZ-DISTRIBUCIÓN MATIZ X 5 UND



•ENSAMBLADO CON•

621F22AF2



**CIP4023**

CONECTOR ALTERNADOR TOYOTA, HONDA CON CABLE X 5

ENSAMBLAMOS



# CONECTORES ESPECIALES

EMPAQUE x 5 UND

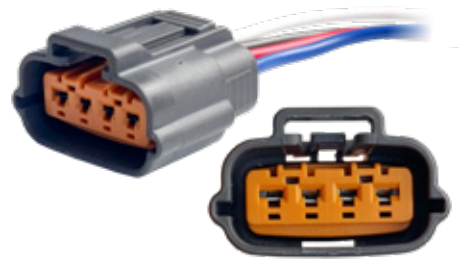
•ENSAMBLADO CON•

62522AF



**CIP4024**

CONECTOR SENSOR DE OXIGENO HYUNDAI CON CABLE X 5



**CIP4025**

CONECTOR 4 VÍAS CON CABLE X5 UND



**CIP4026**

CONECTOR 4 VÍAS CON CABLE X5 UND



**CIP4027**

CONECTOR 4 VÍAS CON CABLE X5 UND



**CIP4028**

CONECTOR 4 VÍAS CON CABLE X5 UND



**CIP4029**

CONECTOR 4 VÍAS CON CABLE X5 UND

•ENSAMBLADO CON•

221F15AF

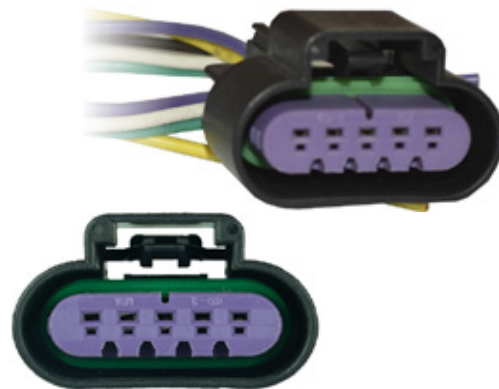


**CIP5001**

CONECTOR REGULADOR ALTERNADOR MERCEDES BENZ (BOSCH)

•ENSAMBLADO CON•

822607



**CIP5002**

MDA5C - CONECTOR 5 VÍAS CON CABLE X 5 UND



# CONECTORES ESPECIALES

EMPAQUE X 5 UND

•ENSAMBLADO CON•

617047



**CIP5003**

RSB05C - CONECTOR BOMBA DE COMBUSTIBLE ATOS CON CABLE No. 18



**CIP5004**

MTA5C - CONECTOR DE 5 VÍAS CON CABLE No. 18

•ENSAMBLADO CON•

891401



**CIP5005**

SSA5 - CONECTOR 5 VÍAS SIN CABLE

•ENSAMBLADO CON•

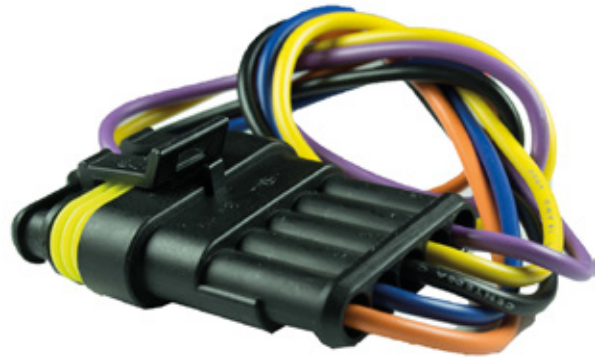
825206



825306



ORRIN



**CIP5006**

SSA5C - CONECTOR 5 VÍAS CON CABLE No. 18

•ENSAMBLADO CON•

810208



**CIP5007**

HXB05C - CONECTOR SENSOR MAF DE HONDA CON CABLE X 5



**CIP5008**

CONECTOR FLUJO DE AIRE DMAX CON CABLE X 5

•ENSAMBLADO CON•

12413881B0S



•ENSAMBLADO CON•

621F22AF3



**CIP5009**

CONECTOR BOMBA DE GASOLINA HYUNDAI CON CABLE X 5

•ENSAMBLADO CON•

623E28A



**CIP5010**

CONECTOR RELAY DE AGUJA, RELAY BOMBA DE LEVANTE CON CABLE X 5

ENSAMBLAMOS



# CONECTORES ESPECIALES

EMPAQUE X 5 UND

•ENSAMBLADO CON•

62215A



**CIP5011**

CONECTOR 5 VÍAS CON CABLE.

•ENSAMBLADO CON•

9005H



**CIP5012**

CONECTOR BOMBA DE GASOLINA CORSA CON CABLE X 5



•ENSAMBLADO CON•

621F22AF3



**CIP5013**

CONECTOR BOMBA DE GASOLINA KIA PICANTO, HYUNDAI ACCENT CON CABLE X 5



ORRIN



**CIP6001**

FW06PH - CONECTOR HEMBRA CDIDS 115 SUZUKI DT SPECIAL (APAGADOR NPR)

•ENSAMBLADO CON•

617216



•ENSAMBLADO CON•

617116

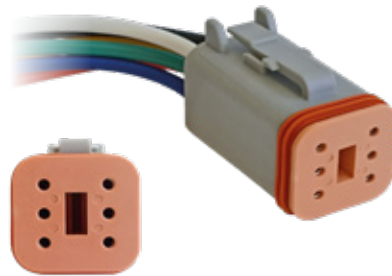


ORRIN



**CIP6002**

FW06PM - CONECTOR MACHO CDIDS 115 SUZUKI DT SPECIAL (APAGADOR NPR)

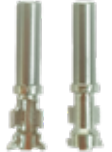


**CIP6003**

CONECTOR DEUTSCH 6 VÍAS HEMBRA CON CABLE X 5

•ENSAMBLADO CON•

1062160122



•ENSAMBLADO CON•

1060160122



**CIP6004**

CONECTOR DEUTSCH 6 VÍAS MACHO CON CABLE X 5



•ENSAMBLADO CON•

627E28A



**CIP6005**

CONECTOR BOMBA DE GASOLINA LÍNEA RENAULT

ENSAMBLAMOS



# CONECTORES ESPECIALES

EMPAQUE x 5 UND

•ENSAMBLADO CON•  
618648



**CIP6006**

NM06C - CONECTOR FAROLA HYUNDAI I10,  
CUERPO DE ACELERACION MITSUBISHI  
CON CABLE X 5

•ENSAMBLADO CON•  
891401



**CIP6007**

MTC6C - CONECTOR DE 6 VÍAS  
CON CABLE No. 18



•ENSAMBLADO CON•  
820402



**CIP6008**

SHP06C - CONECTOR PEDAL DE ACELERACION  
KENWORTH CON CABLE X 5

•ENSAMBLADO CON•  
619608



**CIP6013**

SSD06C - CONECTOR DE 6 VÍAS  
CON CABLE No. 20



**CIP6009**

SSA6 - CONECTOR DE 6 VÍAS  
SIN CABLE



•ENSAMBLADO CON•

825206



825306



**CIP6010**

SSA6C - CONECTOR DE 6 VÍAS  
CON CABLE No. 18

ENSAMBLAMOS



# CONECTORES ESPECIALES

EMPAQUE x 5 UND



**CIP6011**

SWA6 - CONECTOR MÓDULO ENCENDIDO RENAULT SIN CABLE



•ENSAMBLADO CON•

879306

879206



**CIP6012**

SWA6C - CONECTOR MÓDULO ENCENDIDO RENAULT CON CABLE No. 16

•ENSAMBLADO CON•

616201



**CIP6014**

W06C - CONECTOR DE 6 VÍAS CON CABLE No. 16



•ENSAMBLADO CON•

617206



**CIP6015**

WPJ06C - CONECTOR MAP TOYOTA, HILUX CON CABLE No. 18

•ENSAMBLADO CON•

617047



**CIP6016**

EJC06C - CONECTOR DISTRIBUIDOR MAZDA, NISSAN CON CABLE x5 UND

•ENSAMBLADO CON•

623E35AF



**CIP6017**

CONECTOR MAF MAZDA B2600 CON CABLE x 5 UND.

ENSAMBLAMOS



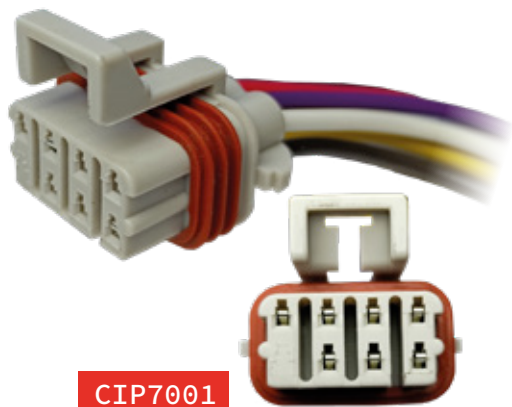


# CONECTORES ESPECIALES

EMPAQUE X 5 UND

• ENSAMBLADO CON •

621A15AF2

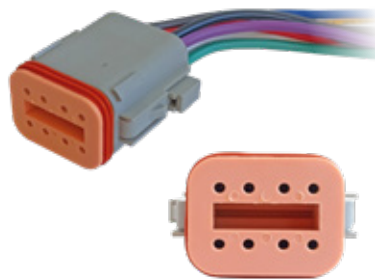


CIP7001

CONECTOR UNIDAD DE FREIGHTLINER  
CON CABLE X 5 UND.

• LADO CON •

1062160122

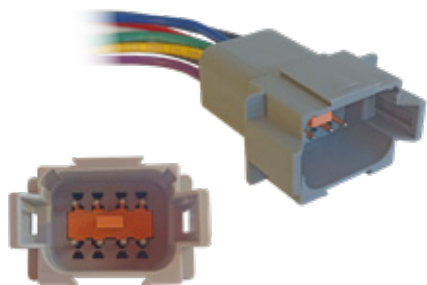


CIP8001

CONECTOR DEUTSCH 8 VÍAS HEMBRA  
CON CABLE X 5

• ENSAMBLADO CON •

1060160122



CIP8002

CONECTOR DEUTSCH 8 VÍAS MACHO  
CON CABLE X 5

ORRIN



• ENSAMBLADO CON •

617216

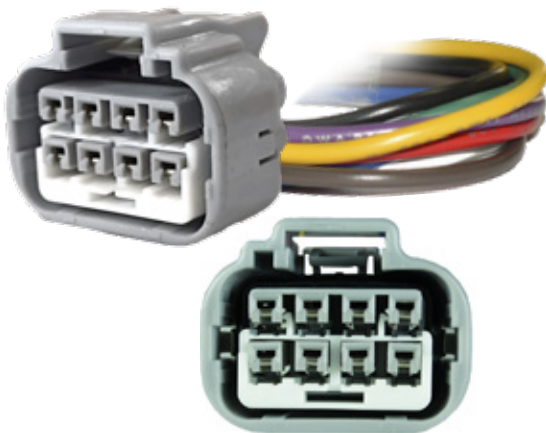


CIP8003

FW08PH - CONECTOR 8 VÍAS  
HEMBRA/ SIN CABLE

• ENSAMBLADO CON •

617206



CIP8004

WP08C - CONECTOR DE 8 VÍAS  
CON CABLE No. 18

ORRIN



• ENSAMBLADO CON •

617216

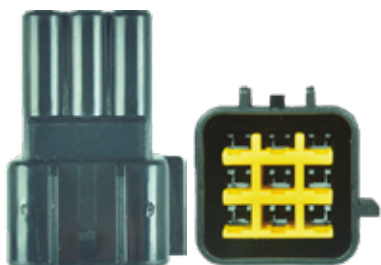


CIP9001

FW09PH - CONECTOR 9 VÍAS MACHO  
SIN CABLE

• ENSAMBLADO CON •

617116



CIP9002

FW09PM - CONECTOR 9 VÍAS HEMBRA  
SIN CABLE



# SOCKETS

EMPAQUE X 5 UND

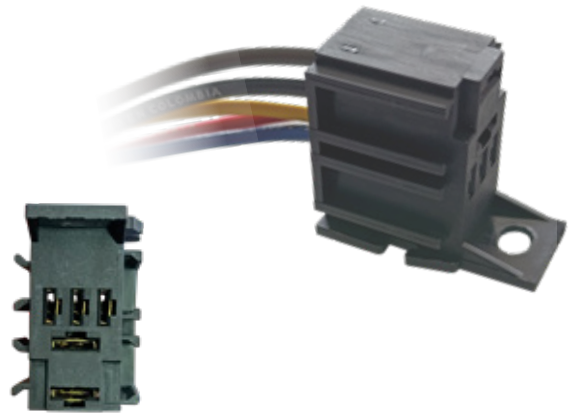


**SMRFSC**

SOCKET MICRORELAY 5 VÍAS  
EMPAQUE: 5 UND.

•ENSAMBLADO CON•

093PL 094P



**SMRF**

SOCKET MICRORELAY 5 VÍAS  
CON CABLE No. 20/18  
EMPAQUE: 5 UND.

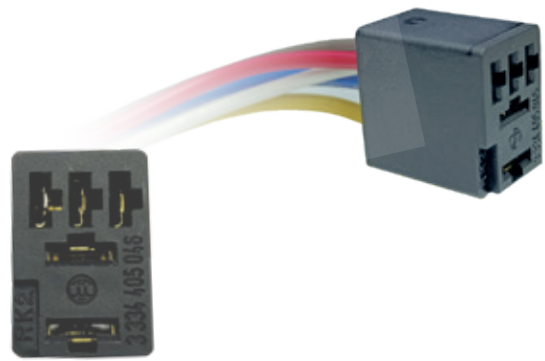


**SMRSC**

SOCKET MICRORELAY 5 VIAS SIN  
SOPORTE SIN CABLE X 5 UND

•ENSAMBLADO CON•

093P 094P



**SMR**

SOCKET MICRORELAY 5 VIAS SIN  
SOPORTE X 5 UND



**5PT**

SOCKET 5 VÍAS PARA  
ELEVADOR SIN CABLE  
EMPAQUE: 25 UND.

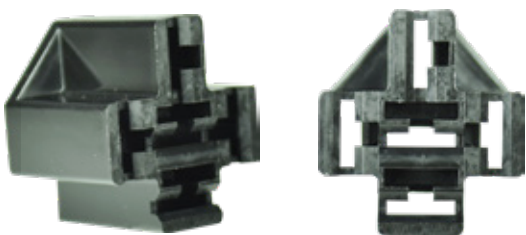
•ENSAMBLADO CON•

094P



**5PTC**

SOCKET 5 VÍAS PARA ELEVADOR  
CON CABLE No. 16  
EMPAQUE: 25 UND.

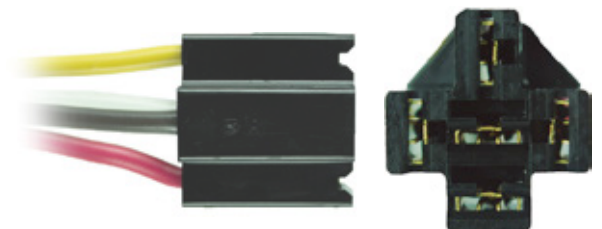


**5PTNHL**

SOCKET 5 VÍAS PARA ELEVADOR NEGRO  
ORIGINAL RENALUT SIN CABLE  
EMPAQUE: 10 UND.

•ENSAMBLADO CON•

604406



**5PTCNHL**

SOCKET 5 VÍAS PARA ELEVADOR NEGRO  
ORIGINAL RENAULT  
CON CABLE No. 16  
EMPAQUE: 10 UND.

ENSAMBLAMOS



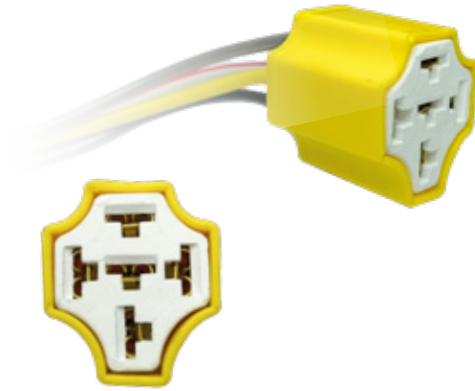
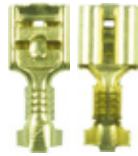


**5PTP**

SOCKET 5 VIAS PARA ELEVADOR EN PORCELANA X 10 UND

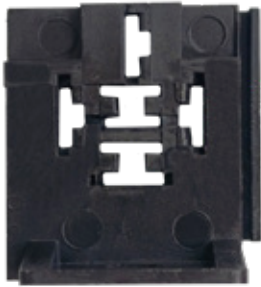
•ENSAMBLADO CON•

094P



**5PTCP**

SOCKET 5 VIAS PARA ELEVADOR EN PORCELANA CON CABLE X 10 UND

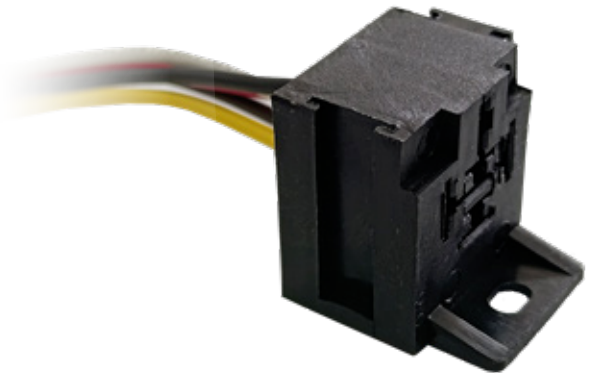


**5PTE**

SOCKET 5 VIAS TIPO HELLA EMPAQUE: 10 UND.

•ENSAMBLADO CON•

094P



**5PTCE**

SOCKET 5 VIAS PARA ENSAMBLAR TIPO HELLA CON CABLE No. 16 EMPAQUE: 10 UND.



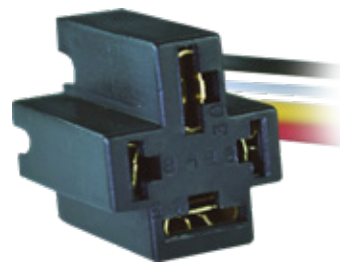
**SR70A**

SOCKET PARA RELAY DE 70A EMPAQUE: 10 UND.

•ENSAMBLADO CON•

096P

094P



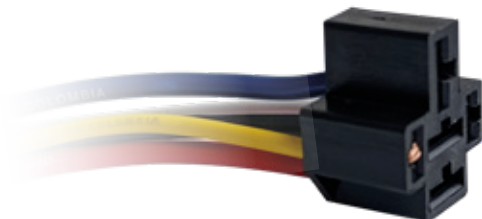
**SRC70A**

SOCKET PARA RELAY DE 70A CON CABLE No. 12/16 EMPAQUE: 10 UND.



**SR705BSC**

SOCKET PARA RELAY DE 80A 5 PATAS BAJITO SIN SOPORTE SIN CABLE X5 UND



**SR705B**

SOCKET PARA RELAY DE 80A 5 PATAS BAJITO SIN SOPORTE X5 UND

# SOCKETS



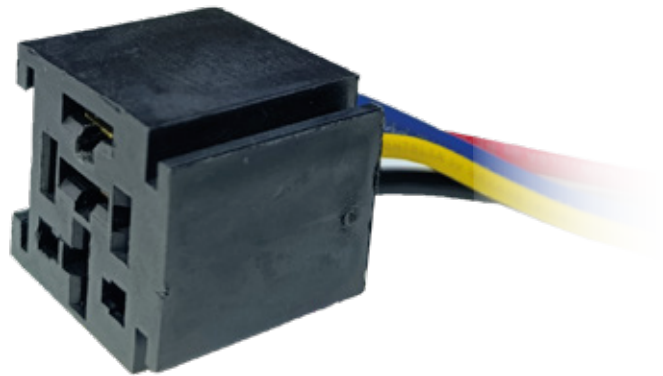
**SR705**

SOCKET PARA RELAY DE 80A 5  
PATAS SIN SOPORTE X 5 UND.

•ENSAMBLADO CON•

096P

094P



**SRC705**

SOCKET PARA RELAY DE 80A 5  
PATAS SIN SOPORTE CON CABLE X 5 UND.



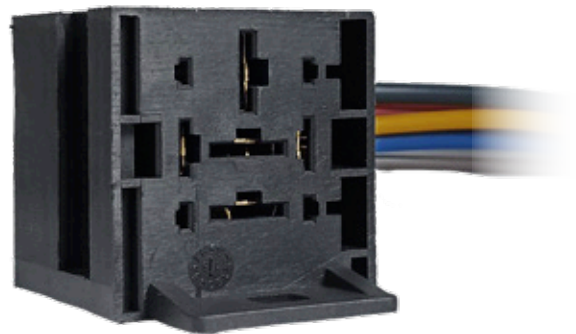
**SR70F5**

SOCKET PARA RELAY DE 70A  
EMPAQUE: 5 UND.

•ENSAMBLADO CON•

096P

094P



**SRC70F5**

SOCKET PARA RELAY DE 70A  
CON CABLE No. 12/16  
EMPAQUE: 5 UND.



**IPS600007**

SOCKET BOMBILLO 69 1C x5 UND



**IPS600012**

SOCKET PARA BOMBILLO 158 x5 UND



**AR158MT**

SOCKET PARA BOMBILLO  
158 DE MOTO CON CABLE No. 18  
EMPAQUE: 20 UND.

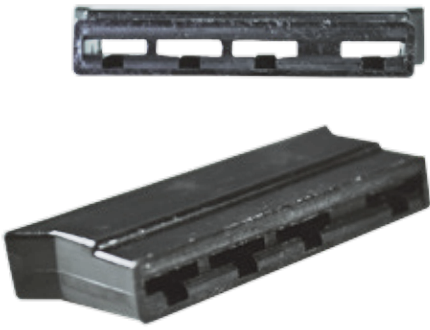
•ENSAMBLADO CON•

631701



**AR158TI**

BOMBILLO 158 TIPO IVICA  
CON CABLE No. 18  
EMPAQUE: 25 UND.



**AR162SC**

SOCKET REGULADOR ALT FORD  
SIN CABLE  
EMPAQUE: 10 UND.



**AR162**

REGULADOR ALT FORD  
CON CABLE CENTELSA No. 16  
EMPAQUE: 10 UND.



**AR159HL**

PARA REGULADOR VR 162 - CABLE  
CENTELSA No. 18  
EMPAQUE: 10 UND.



**IS1**

REPARACIÓN 1 CONTACTO PUNTO ESTAÑO  
Y BAQUELITA  
CABLE CENTELSA No. 18  
EMPAQUE: 50 UND.



**IS2**

REPARACIÓN 2 CONTACTOS PUNTO ESTAÑO  
Y BAQUELITA  
CABLE CENTELSA No. 18  
EMPAQUE: 25 UND.



**ISP**

REPARACIÓN AUXILIAR PUNTO ESTAÑO  
Y BAQUELITA  
CABLE CENTELSA No. 18  
EMPAQUE: 50 UND.



**SB1**

BASE 1 CONTACTO 1141 PUNTO ESTAÑO  
Y BAQUELITA  
CABLE CENTELSA No. 18  
EMPAQUE: 20 UND.



**SB2**

BASE 2 CONTACTOS 1034 PUNTO ESTAÑO  
Y BAQUELITA  
CABLE CENTELSA No. 18  
EMPAQUE: 20 UND.

# SOCKETS

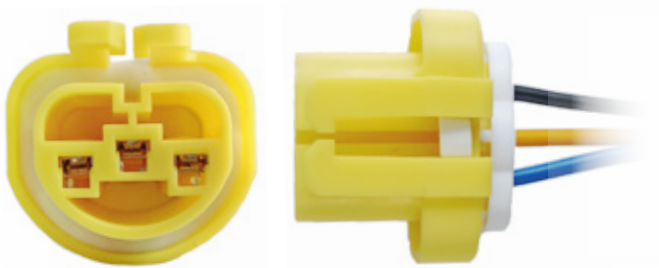


**SC05HLN**

SOCKET DAEWOO NYLON  
PARA BOMBILLO 9004 - 9007  
CABLE NO. 14 Y ORRINES NEGRO  
EMPAQUE: 10 UND.

**SC05HLNSC**

SOCKET NEGRO DE BOMBILLO  
PARA BOMBILLO 9004 - 9007  
DAEWOO NYLON SIN CABLE Y ORRINES  
EMPAQUE: 10 UND.



**S9004F**

SOCKET BOMBILLO DAEWOO NYLON FLOSSER  
PARA BOMBILLO 9004 Y 9007  
EMPAQUE: 5 UND.



**SC1**

1 CONTACTO 1141 PUNTO ESTAÑO Y BAQUELITA  
CABLE NO. 18  
EMPAQUE: 20 UND.



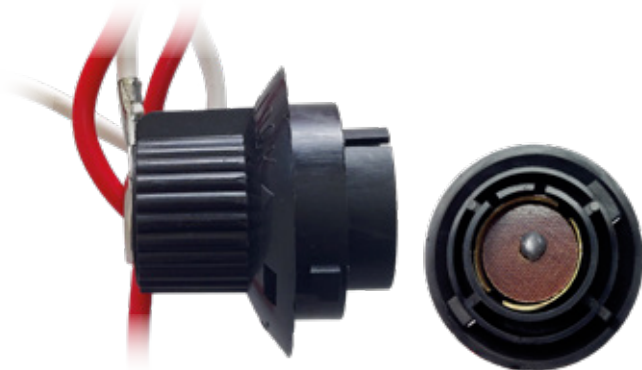
**SC2**

2 CONTACTOS 1034 PUNTO ESTAÑO Y BAQUELITA  
CABLE NO. 18  
EMPAQUE: 20 UND.



**SCP**

AUXILIAR BOMBILLO 53 PUNTO ESTAÑO  
Y BAQUELITA. CABLE NO. 18  
EMPAQUE: 20 UND.



**SC1PN**

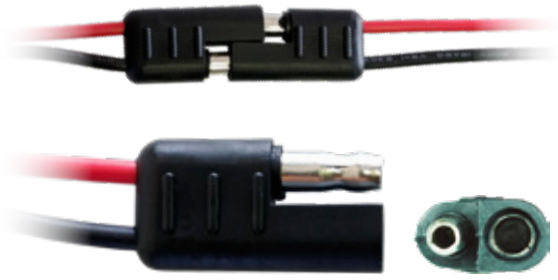
1 CONTACTO PLÁSTICO NEGRO Y BAQUELITA  
CABLE NO. 18/20  
EMPAQUE: 10 UND.



**SC2PN**

2 CONTACTOS PLÁSTICO NEGRO Y BAQUELITA  
CABLE NO. 18/20  
EMPAQUE: 10 UND.

# SOCKETS



**JE6126**

CONECTOR PORTA MAGNETO DE DODGE  
MOTO VENTILADOR  
CABLE NO. 18  
EMPAQUE: 5 JUEGOS.



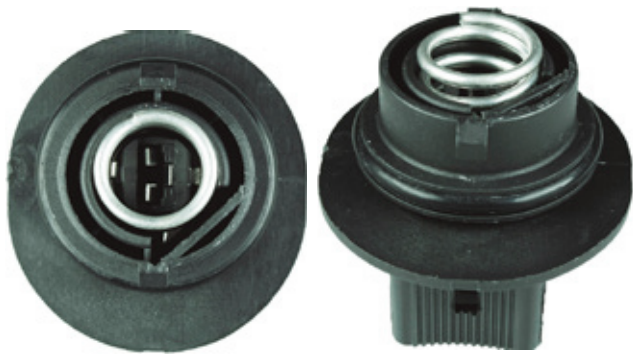
•ENSAMBLADO CON•

**840006**



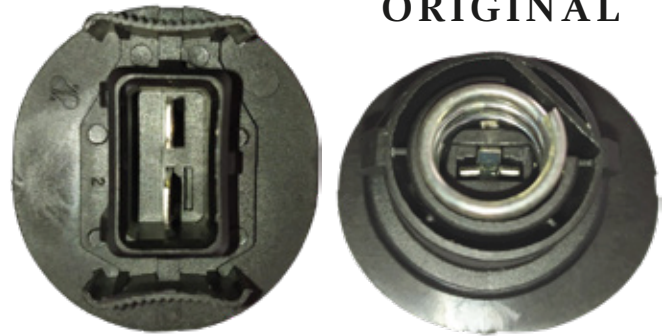
**SH11HL**

SOCKET PARA BOMBILLO H11-H8  
EMPAQUE: 10 UND.



**SH1**

PARA LÁMPARA IAM BOMBILLO H1  
EMPAQUE: 1 UND.



ORIGINAL

**SH1BR**

SOCKET PARA BOMBILLO H1  
IMPORTACIÓN DIRECTA BRASIL.  
EMPAQUE: 1 UND.



**SH7VW**

SOCKET BOMBILLO H7 VOLKSWAGEN  
EMPAQUE: 1 UND.

•ENSAMBLADO CON•

**871002**

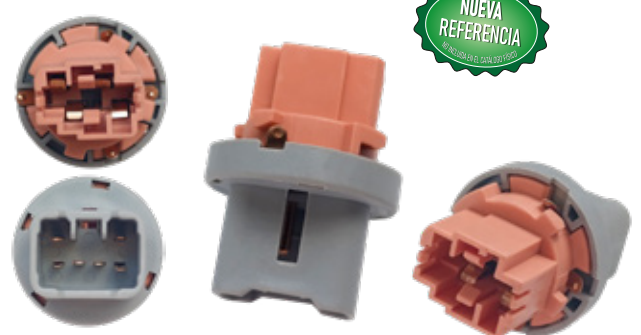


**SH7HL**

SOCKET PARA BOMBILLO H7 HL  
(PERA 37380 RENAULT)  
EMPAQUE: 10 UND.



NUEVA REFERENCIA



NUEVA REFERENCIA

**SIP1034A**

SOCKET CON CABLE PARA BOMBILLO  
1034 X 10 UND

**SIPTA**

SOCKET PARA BOMBILLO T20 TOYOTA  
YARIS COROLLA RAV4 X 4 UND

ENSAMBLAMOS



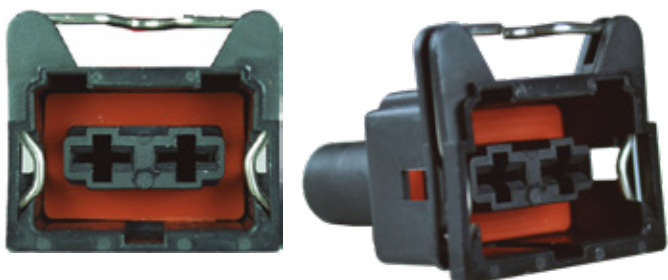
# SOCKETS



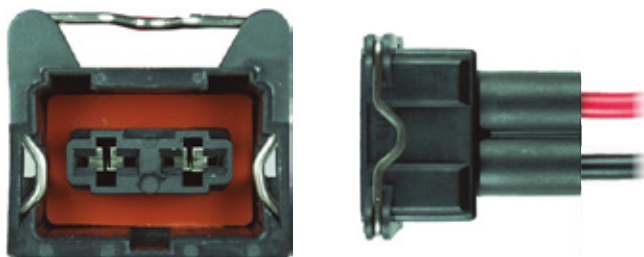
**STRG** TRANSISTORIZADO GRANDE (LV10T)  
EMPAQUE: 10 UND.



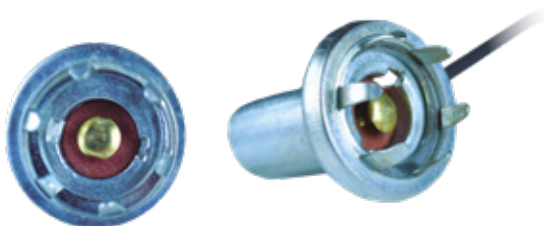
**S158G** SOCKET BOMBILLO 158 GRIS  
X 5 UND.



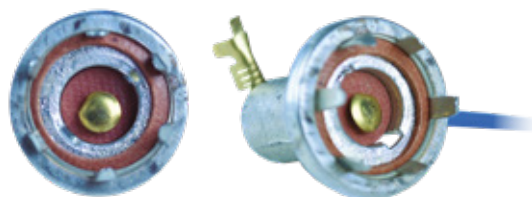
**STH1SC** CONECTOR TRASERO  
PARA SOCKET SH1  
EMPAQUE: 5 UND.



**STH1** CONECTOR TRASERO PARA SOCKET SH1  
CABLE NO. 14  
EMPAQUE: 5 UND.



**S1205** SOCKET BOMBILLO 53 DE ARAÑA SIN MASA  
EMPAQUE: 1 UND.



**S1205CM** SOCKET BOMBILLO 53 DE ARAÑA CON MASA  
EMPAQUE: 1 UND.



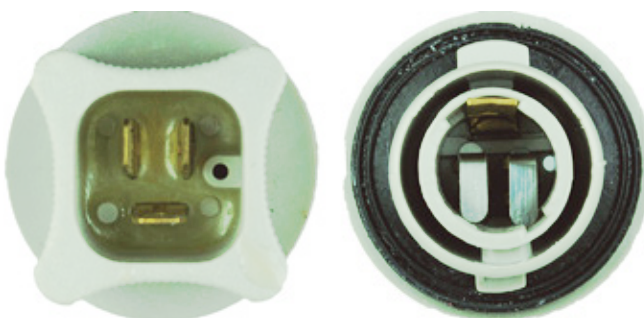
**S1254** PORTA BOMBILLO 158  
EMPAQUE: 5 UND.



**S158H1** PORTA BOMBILLO 158 LUZ MEDIA DE CORSA  
EMPAQUE: 4 UND.

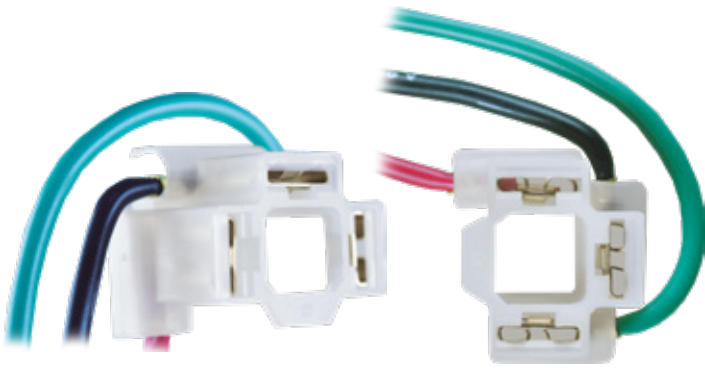


**S12731** PORTA LÁMPARA 1 CONTACTO  
EMPAQUE: 1 UND.



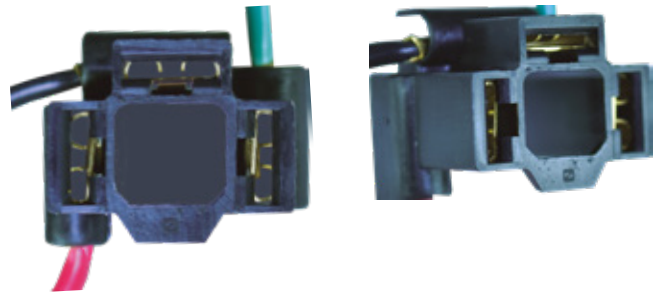
**S12732** PORTA LÁMPARA 2 CONTACTOS  
EMPAQUE: 1 UND.





**SU1**

SOCKET DE UNIDAD CURVO  
CABLE NO. 16  
EMPAQUE: 20 UND.



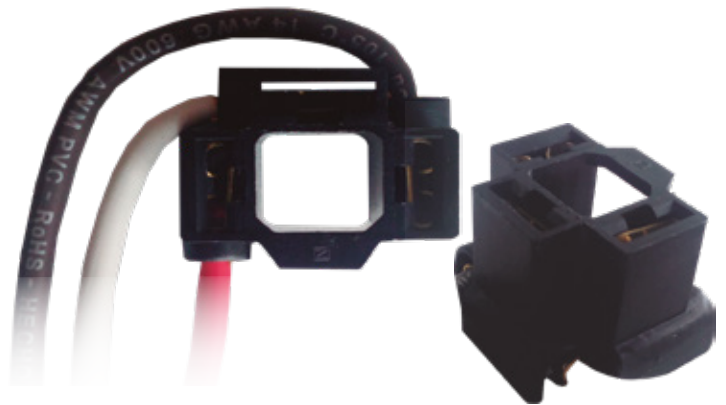
**SU1N**

SOCKET DE UNIDAD CURVO NEGRO  
CABLE NO. 16  
EMPAQUE: 20 UND.



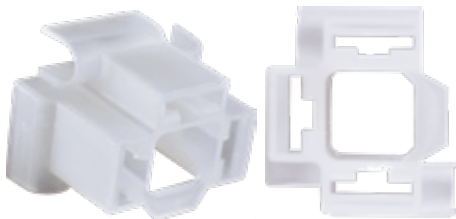
**SU14**

SOCKET DE UNIDAD CURVO  
CABLE NO. 14  
EMPAQUE: 20 UND.



**SU14N**

SOCKET DE UNIDAD CURVO NEGRO  
CABLE NO. 14  
EMPAQUE: 20 UND.



**SUSC1**

SOCKET DE UNIDAD CURVO  
EMPAQUE: 20 UND.

•ENSAMBLADO CON•

373



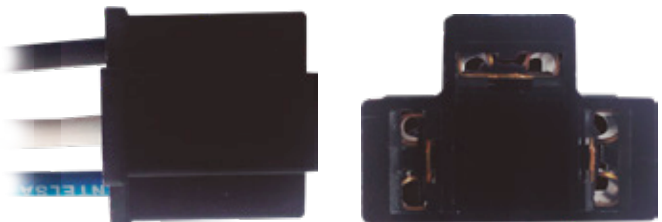
**SUSC1N**

SOCKET DE UNIDAD CURVO NEGRO  
EMPAQUE: 20 UND.



**SU2**

SOCKET DE UNIDAD RECTO NEGRO  
CABLE CENTELSA NO. 16  
EMPAQUE: 20 UND.



**SU214**

SOCKET DE UNIDAD RECTO  
CABLE CENTELSA NO. 14  
EMPAQUE: 20 UND.

•ENSAMBLADO CON•

094S



**SUSC2**

SOCKET DE UNIDAD RECTO SIN CABLE  
EMPAQUE: 20 UND.



**SUSF**

SOCKET DE UNIDAD SELLADA  
H4 FLOSSER  
EMPAQUE: 1 UND.



**S70201**

4 GUÍAS, 1 CONTACTO PUNTO ESTAÑO  
Y BAQUELITA. CABLE No. 18  
EMPAQUE: 15 UND.



**S70202**

4 GUÍAS, 2 CONTACTOS PUNTO ESTAÑO  
Y BAQUELITA. CABLE No. 18  
EMPAQUE: 15 UND.



**S70211**

3 GUÍAS, 1 CONTACTO PUNTO ESTAÑO  
Y BAQUELITA. CABLE No. 18  
EMPAQUE: 15 UND.



**S70212**

3 GUÍAS, 2 CONTACTOS PUNTO ESTAÑO  
Y BAQUELITA. CABLE No. 18  
EMPAQUE: 15 UND.



**S70221**

2 GUÍAS, 1 CONTACTO PUNTO ESTAÑO  
Y BAQUELITA. CABLE No. 18  
EMPAQUE: 15 UND.



**S70222**

2 GUÍAS, 2 CONTACTOS PUNTO ESTAÑO  
Y BAQUELITA. CABLE No. 18  
EMPAQUE: 15 UND.

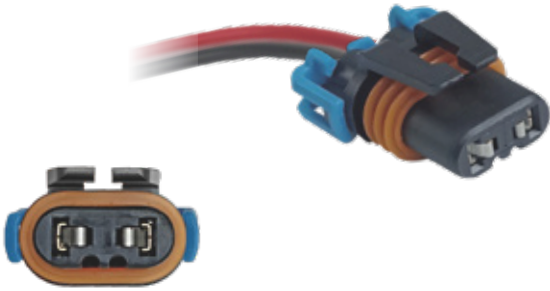
# SOCKETS



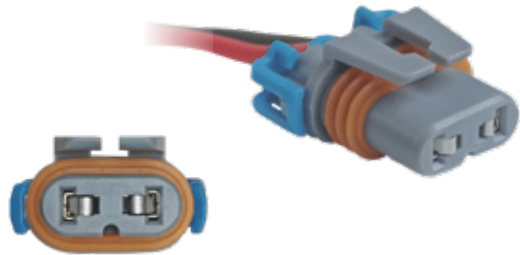
**S70201F** SOCKET DE 4 GUÍAS 1 CONTACTO FLOSSER  
EMPAQUE: 5 UND.



**S70212F** SOCKET DE 3 GUÍAS 2 CONTACTOS  
FLOSSER  
EMPAQUE: 5 UND.



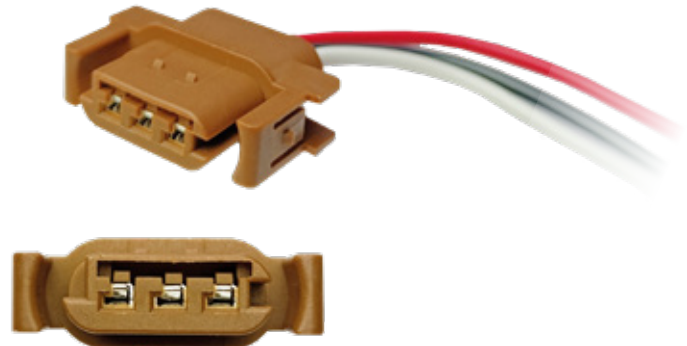
**S9005** PARA BOMBILLO 9005 DE 2 GUÍAS  
CON CABLE CENTELSA No.16  
INCLUYE REMARK AZUL  
EMPAQUE: 5 UND.



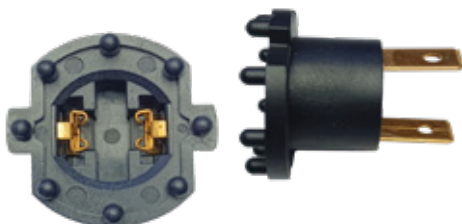
**S9006** PARA BOMBILLO 9006 DE 1 GUÍA  
CON CABLE CENTELSA No.16  
INCLUYE REMARK AZUL  
EMPAQUE: 5 UND.



**S3157** SOCKET BOMBILLO 3157 T20  
EMPAQUE: 2 UND.



**ST3157** ST3157 - CONECTOR SOCKET  
S3157 X2 UND .



**SH7** SOCKET BOMBILLO H7 CON TERMINAL  
MACHO X 4 UND.



**S3157G** SOCKET BOMBILLO 3157 T20 GRIS  
X 2 UND.



**PFNMIN**

PARA FUSIBLES MINI / FUSIBLE NO INCLUIDO  
CON CABLE No. 16  
EMPAQUE: 10 UND.



•ENSAMBLADO CON•

670862



**PFNMINSC**

PARA FUSIBLES MINI / FUSIBLE NO INCLUIDO  
SIN CABLE  
EMPAQUE: 10 UND.



**PFN14**

EMPAQUE: 20 UND.

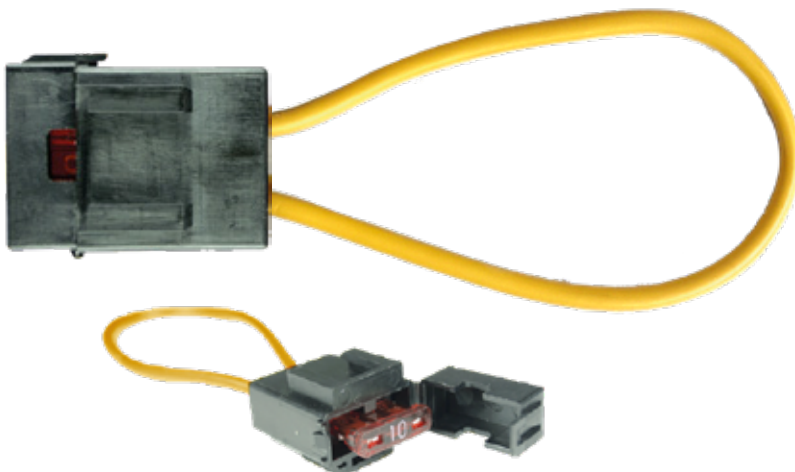
•ENSAMBLADO CON•

11348



**PFN14SC**

EMPAQUE: 50 UND.



**PFN183**

ELECTRÓNICO ATO-TERMINAL / FUSIBLE NO INCLUIDO  
CON CABLE No. 16  
EMPAQUE: 50 UND.

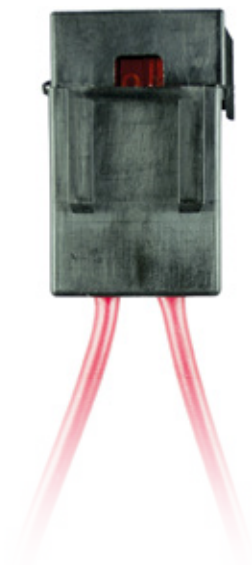
•ENSAMBLADO CON•

11348



ENSAMBLAMOS

**PFN14HL**



**PFN14HLSC**



•ENSAMBLADO CON•

**897302**



ELECTRÓNICO ATO-TERMINAL / FUSIBLE NO INCLUIDO  
CON CABLE CENTELSA No. 14  
EMPAQUE: 20 UND.

ELECTRÓNICO ATO-TERMINAL / FUSIBLE NO INCLUIDO  
SIN CABLE  
EMPAQUE: 20 UND.



**PFNSE**

PORTAFUSIBLE SELLADO PARA EXTERIOR, FUSIBLE ATO.  
CON CABLE (KENWORTH) X10 UND.



**PFNSESC**

PORTAFUSIBLE SELLADO PARA EXTERIOR, FUSIBLE ATO.  
SIN CABLE (KENWORTH) X10 UND.



**PFN4**

PORTAFUSIBLE 4 PUESTOS SIN CABLE  
PARA FUSIBLE ATO X UND



**PFN6**

PORTAFUSIBLE 6 PUESTOS SIN CABLE  
PARA FUSIBLE ATO X UND

# PORTAFUSIBLES



•ENSAMBLADAS CON•

670601



**PFN6SCHL**

SEIS PUESTOS FUSIBLES ATO / SIN CABLE / FUSIBLES NO INCLUIDO  
EMPAQUE: 1 UND.

ENSAMBLAMOS



**PFN8**

PORTAFUSIBLE 8 PUESTOS SIN CABLE  
PARA FUSIBLE ATO X UND



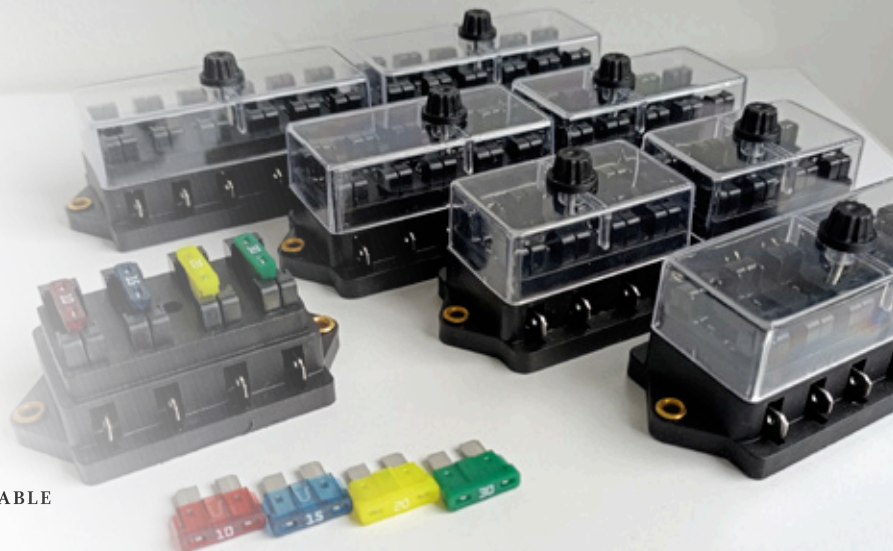
**PFN10**

PORTAFUSIBLE 10 PUESTOS SIN CABLE  
PARA FUSIBLE ATO X UND



**PFN12**

PORTAFUSIBLE 12 PUESTOS SIN CABLE  
PARA FUSIBLE ATO X UND





•ENSAMBLADO CON•

TF18

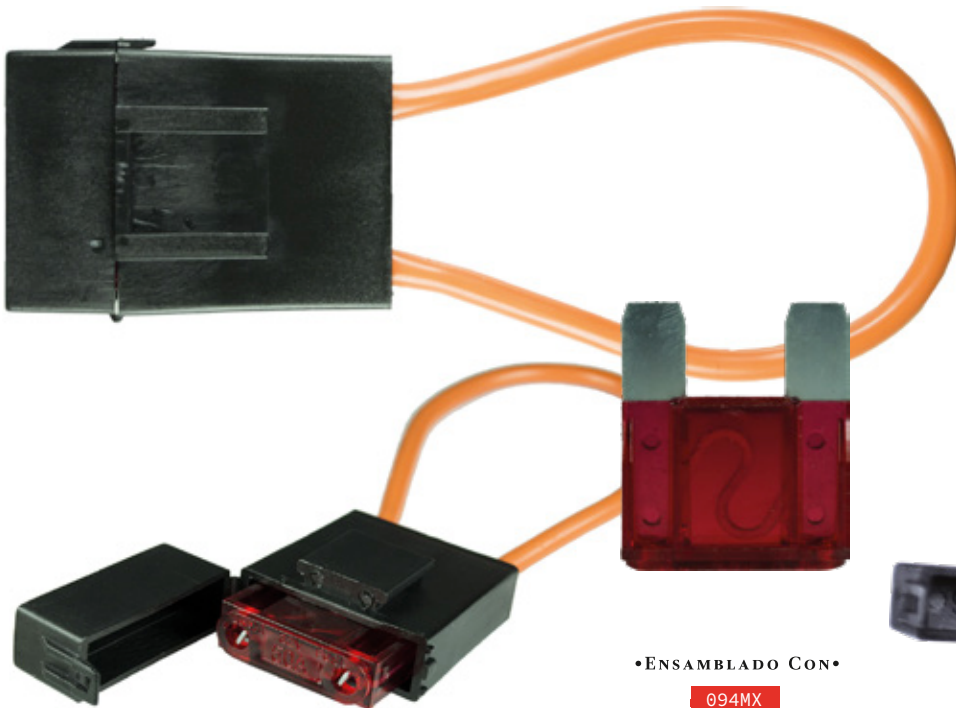


PFN18

DIECIOCHO PUESTOS PARA FUSIBLE ATO  
SIN CABLE.  
FUSIBLE NO INCLUIDO  
EMPAQUE: 1 UND



ENSAMBLAMOS



•ENSAMBLADO CON•

094MX



PFNMX10

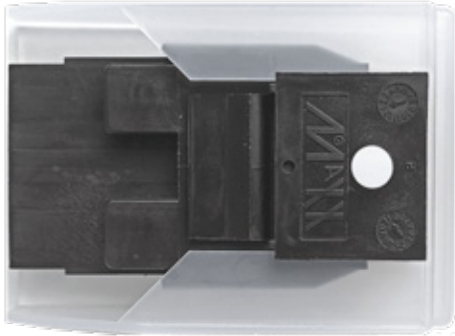
PARA FUSIBLES MAXI / FUSIBLE NO INCLUIDO  
CON CABLE CENTELSA No. 10  
EMPAQUE: 10 UND.



PFNMXSC

PARA FUSIBLES MAXI / FUSIBLE NO INCLUIDO  
SIN CABLE  
EMPAQUE: 10 UND.

# PORTAFUSIBLES



**PFMXXF**

PARA FUSIBLES MAXI / FUSIBLE NO INCLUIDO  
EMPAQUE: 1 UND.



•ENSAMBLADO CON•

**3733**



**PFV07**

FUSIBLE NO INCLUIDO  
CON CABLE CENTELSA No. 16  
EMPAQUE: 20 UND.



•ENSAMBLADO CON•

**603201**



**L654HL**

FUSIBLE NO INCLUIDO  
CON CABLE CENTELSA No. 16  
EMPAQUE: 10 UND.

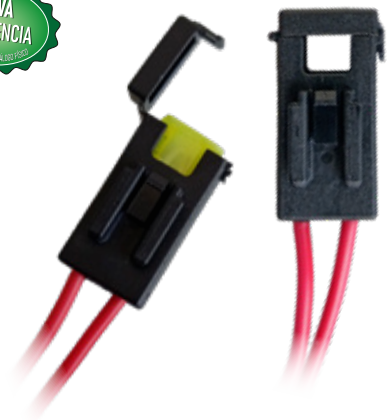


**FS630**

FUSIBLE NO INCLUIDO  
SIN CABLE  
EMPAQUE: 1 UND.







**PFMIA**

PORTAFUSIBLE MINI ATO  
CON CABLE X 10 UND



**PFMIASC**

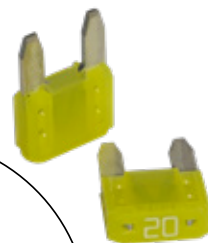
PORTAFUSIBLE MINI ATO  
SIN CABLE X 10 UND



**BPFMIA**

BASE PORTAFUSIBLE MINI  
ATO X 10 UND

*Portafusible con base*



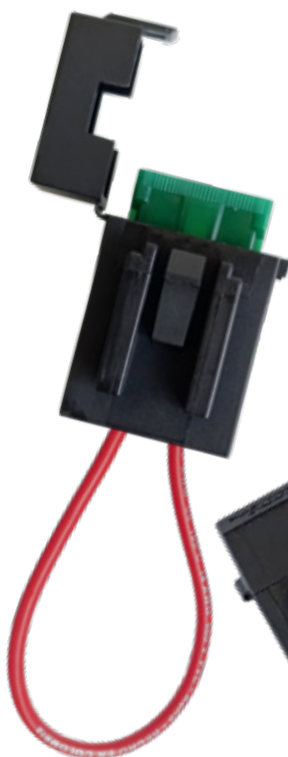
**PFFAESC**

PORTAFUSIBLE ATO  
CABLE X 10 UND



**BPFFAE**

BASE PORTAFUSIBLE  
ATO X 10 UND



**PFFAE**

PORTAFUSIBLE ATO  
CON CABLE No.14 X 10 UND

*Portafusible con base*





## INDUSTRIA COLOMBIANA



PÁGINA WEB



 **CONTÁCTANOS**

+57315 2393115 - +57316 8316966  
+57315 2393136



Parque Industrial San Jorge Bodega 41  
Mosquera KI.19 Vía Bogotá Mosquera.

